



**sparco**  
Teamwork

THE POWER OF PERFORMANCE



**SAFETY SHOES & WORKWEAR**

CATALOGO 2024/ITALIANO



THE POWER OF PERFORMANCE

COMFORT  
E SICUREZZA  
HANNO UN NUOVO  
**IMPULSO**



**IMPULSE** LINE

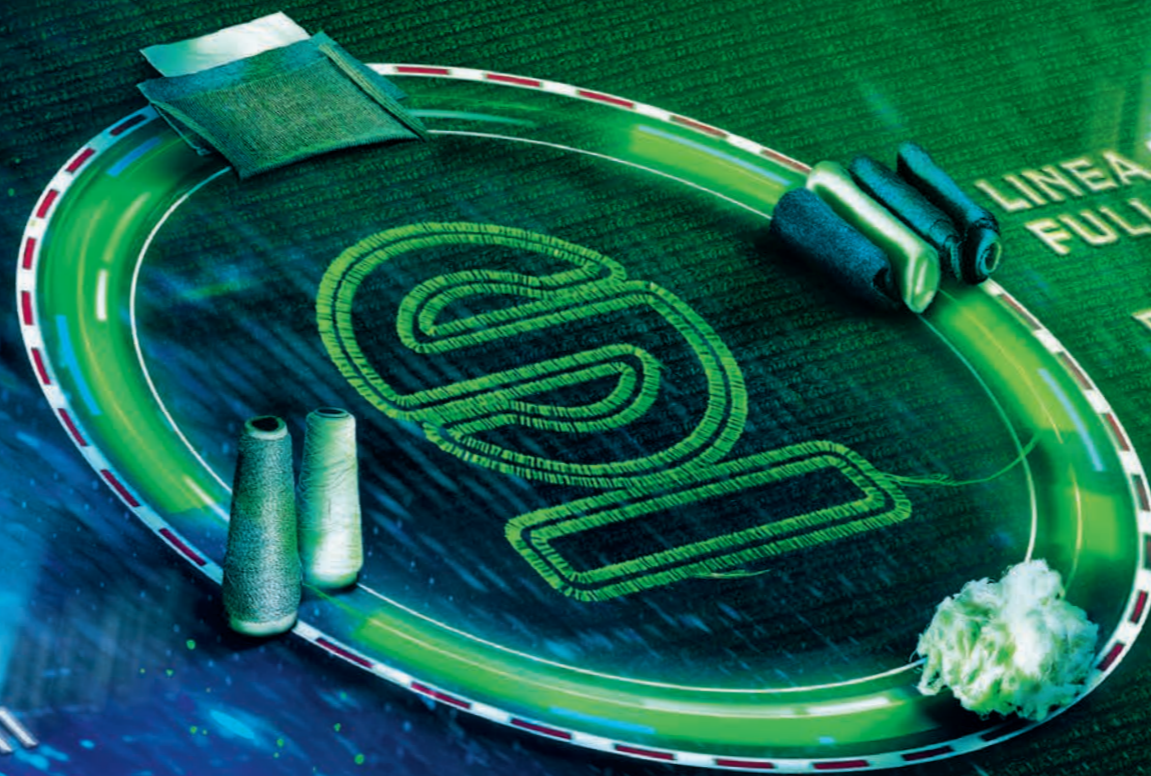
LA SCARPA DA LAVORO **CHE TI FA STARE BENE.**

**ESD - SIPS**  
**SR - FO - HRO**

CE EN ISO 20345:2022

# SPARCO PER UN FUTURO SOSTENIBILE

INCENTIVO NASCITE  
3 STELLE RATING  
DI LEGALITÀ  
OBIETTIVO  
ZERO EMISSIONI



LINEA PRODOTTI GREEN  
FULL EFFICIENCY  
ENERGIE RINNOVABILI  
RIFORESTAZIONE



Scopri il nostro impegno  
ESG (ENVIRONMENTAL,  
SOCIAL and GOVERNANCE)

TECNOLOGIA E SICUREZZA  
NEL MOTORSPORT E SUL LAVORO



I MIGLIORI TEAM DI FORMULA 1  
SCELGONO SPARCO



Quando si pensa al concetto di **sicurezza** il collegamento a **Sparco** è immediato. Da oltre quarant'anni Sparco è fornitore ufficiale di sicurezza dei **più importanti team mondiali** nella disciplina sportiva più pericolosa al mondo: il **MOTORSPORT**.

**Sparco Teamwork** è la collezione di **scarpe e abbigliamento da lavoro** in cui **sicurezza, leggerezza e design** traggono ispirazione dall'esperienza motorsport, traducendosi in chiave work con il medesimo obiettivo: garantire il **massimo della performance**.



**WELCOME  
TO THE  
SPARCO  
WORLD.**



SAFETY RUNNER  
**INDICE**  
E WORKWEAR

**SPARCO / CATALOGO 2024**

**SCARPE  
DI SICUREZZA**

pag. 10 - 53



**ABBIGLIAMENTO  
DA LAVORO**

pag. 54 - 81



**GUANTI  
DA LAVORO**

pag. 82 - 85



**MATERIALE  
ESPOSITIVO**

pag. 86 - 89



**OUTLET**

pag. 90 - 93



# TE A M W O D V TECNOLOGIA I G A M W O R N



Le calzature SPARCO TEAMWORK sono sviluppate utilizzando le migliori tecnologie per soles e intersuole, con l'obiettivo di ottimizzare lo sforzo prodotto nella camminata sull'avampiede dove si concentrano le maggiori sollecitazioni per l'utilizzatore, restituendo oltre il 70% dell'energia prodotta.

Tale beneficio porta dei vantaggi nell'utilizzare le calzature SPARCO TEAMWORK quali:

- minor stanchezza a fine giornata, migliorando così i riflessi e l'attenzione ai pericoli da scivolamento e dagli infortuni da inciampo;
- minor sforzo nella deambulazione;
- minori sollecitazioni alla schiena e alla colonna vertebrale;
- rilassamento dei muscoli.

## NEW TWISTTECH



Il caratteristico disegno a Zig-zag del battistrada TWIST TECH favorisce la flessione garantendo il massimo grip in ogni situazione di appoggio.

## FLEXGRIP+



Suola superleggera in poliuretano bidensità con speciale disegno dei tasselli che garantiscono il massimo grip in tutte le condizioni di appoggio ed in ogni condizione di flessione.

## CROSSGRIP



Suola superleggera con intersuola in phylon e battistrada in gomma CROSSGRIP, con tasselli che garantiscono un elevato grip anche su fondi particolarmente accidentati.

## MULTIGRIP



Suola superleggera con effetto ammortizzante, grazie ad una intersuola in EVA ultraleggera e battistrada in gomma MULTIGRIP.

## R-FLEX



Suola superleggera in poliuretano mono-densità, pensata per un utilizzo intensivo dove vi sono frequenti flessioni del piede.

## PRISMFLEX



Suola superleggera con intersuola in EVA e battistrada in vera gomma con texture PRISMA, che permette un elevato grip in ogni condizione di flessione del piede.

## DYNATECH



Suola leggera in poliuretano bidensità con canali di drenaggio autopulenti che garantiscono sempre il massimo grip.

## STREETTECH



Suola superleggera in poliuretano bidensità progettata per favorire un utilizzo dinamico e muoversi in sicurezza in tutte le situazioni.

## WAVE TECH



Suola superleggera con intersuola in phylon e battistrada in gomma. Ideale per tutti gli usi, anche per outdoor nel tempo libero.

SCARPE DI SICUREZZA  
SCARPE DI SICUREZZA



# LINEE ORACLE RED BULL RACING LINEE

GRAZIE ALL'ACCORDO CON IL TEAM DI FORMULA 1 "ORACLE RED BULL RACING", SPARCO HA SVILUPPATO UNA SPECIALE LINEA DI CALZATURE DI SICUREZZA IN PREGIATI MATERIALI E LIVREA ORACLE RED BULL RACING. PER CHI CERCA SICUREZZA E PERFORMANCE, IN PIENO SPIRITO MOTORSPORT.



## MULTIGRIP



Profili autopulenti per il drenaggio dei liquidi.

Tasselli scolpiti per una maggiore tenuta allo scivolamento.

Profili autopulenti per il deflusso dei liquidi.

## TWISTTECH



Profili segmentati per favorire la flessione e nel contempo la defluizione dei liquidi.

Tasselli centrali scolpiti per una maggiore tenuta allo scivolamento.

Profili segmentati per la defluizione dei liquidi ed il massimo grip.

INTERSUOLA IN EVA SUPERLEGGERA E BATTISTRADA IN GOMMA HRO.

NEW

CE EN ISO 20345:2022



### RED BULL ESD S3S SR FO HRO

07535RB..BMRS



**TOMAIA:**  
in nubuck e pelle scamosciata idrorepellenti.  
Secondo paio lacci colorati incluso.

**FODERA INTERNA:**  
tessuto 3D microforato traspirante.

**SOLETTA REMOVIBILE:**  
antistatica in poliuretano a bassa densità con termoformatura ergonomica.

**SOLETTA ANTIPERFORAZIONE:**  
in fibra tessile perforazione-zero.

**PUNTALE:**  
in composito amagnetico, isolante, resistente a 200J.

**SUOLA ANTISTATICA ANTISCIVOLO:**  
intersuola in EVA e battistrada in gomma nitrilica HRO con assorbimento dell'energia sul tallone.

**TAGLIE:**  
36-48

### MILTON ESD S1PS SR FO HRO

07545RB..BM



**TOMAIA:**  
seamless in tessuto 3D microforato traspirante, rinforzi in TPU antiabrasione e dettagli 3D in HF.

**FODERA INTERNA:**  
tessuto 3D microforato traspirante.

**SOLETTA REMOVIBILE:**  
antistatica in poliuretano a bassa densità con termoformatura ergonomica.

**SOLETTA ANTIPERFORAZIONE:**  
fibra tessile ultraleggera perforazione-zero (PS).

**PUNTALE:**  
vetroresina amagnetico, isolante, resistente a 200J.

**SUOLA ANTISTATICA ANTISCIVOLO:**  
intersuola in EVA super-comfort ad elevato assorbimento dell'energia e battistrada in gomma nitrilica FO+HRO

**TAGLIE:**  
36-48



NEW

# LINE IMPULSE LINE

CALZATURE DI SICUREZZA IN STILE RUNNING, CONFORMI ALLA NUOVA **EN ISO 20345:2022**. **TOMAIA SEAMLESS IN TESSUTO 3D ULTRATRSPIRANTE**, RINFORZI IN TPU ANTIABRASIONE E DETTAGLI 3D IN HF. **INTERSUOLA IN EVA E BATTISTRADA IN GOMMA "FO+HRO"**. LEGGERE E SPORTIVE, PER ESALTARE LA DINAMICITA' DI CHI LE INDOSSA.

Profili segmentati per la defluizione dei liquidi ed il massimo grip.

Profili segmentati per favorire la flessione e nel contempo la defluizione dei liquidi.

Taselli centrali scolpiti per una maggiore tenuta allo scivolamento.



IL CARATTERISTICO DISEGNO A ZIG-ZAG DEL BATTISTRADA TWIST TECH FAVORISCE LA FLESSIONE GARANTENDO IL MASSIMO GRIP IN OGNI SITUAZIONE DI APPOGGIO.



NEW

EN ISO 20345:2022



TWIST TECH

**PS** Resistenza alla perforazione (min.1100 N e ogni singolo valore >950 N) inserto non metallico: chiodo conico d=3,0 mm.

**SR** Resistenza allo scivolamento su pavimento in piastrelle di ceramica con glicerina.

PAG. 97



## LUTON ESD S1PS SR FO HRO

07545..NRGF



NEW

**TOMAIA:** seamless in tessuto 3D microforato traspirante, rinforzi in TPU antiabrasione e dettagli 3D in HF.

**FODERA INTERNA:** tessuto 3D microforato traspirante.

**SOLETTA REMOVIBILE:** antistatica in poliuretano a bassa densità con termoformatura ergonomica.

**SOLETTA ANTIPERFORAZIONE:** fibra tessile ultraleggera perforazione-zero (PS).

**PUNTALE:** vetroresina amagnetica, isolante, resistente a 200J.

**SUOLA ANTISTATICA ANTISCIVOLO:** intersuola in EVA super-comfort ad elevato assorbimento dell'energia e battistrada in gomma nitrilica FO+HRO

**TAGLIE:** 36-48

## WILLEN ESD S1PS SR FO HRO

07545..BMVF



NEW

**TOMAIA:** seamless in tessuto 3D microforato traspirante, rinforzi in TPU antiabrasione e dettagli 3D in HF.

**FODERA INTERNA:** tessuto 3D microforato traspirante.

**SOLETTA REMOVIBILE:** antistatica in poliuretano a bassa densità con termoformatura ergonomica.

**SOLETTA ANTIPERFORAZIONE:** fibra tessile **ultraleggera** perforazione-zero (PS).

**PUNTALE:** vetroresina amagnetica, isolante, resistente a 200J.

**SUOLA ANTISTATICA ANTISCIVOLO:** intersuola in EVA super-comfort ad elevato assorbimento dell'energia e battistrada in gomma nitrilica FO+HRO

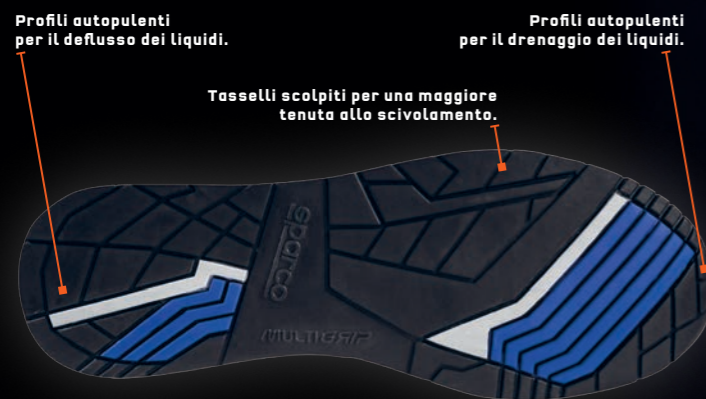
**TAGLIE:** 36-48

# LINE GYMKHANA LINE

## CALZATURE DI SICUREZZA

IN **STILE SNEAKERS**, CON INTERSUOLA IN EVA E BATTISTRADA IN GOMMA **MULTIGRIP**, TOMAIA IN MICROFIBRA VELOUR E TESSUTO MICROFORATO TRASPIRANTE.

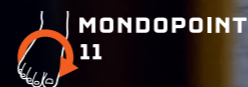
**COMODE PER TUTTI GLI USI.**



INTERSUOLA IN EVA SUPERLEGGERA E BATTISTRADA IN GOMMA **MULTIGRIP**.



CE EN ISO 20345:2011



### DANI S1P SRC

### 07527..BMGF



**TOMAIA:** in microfibra velour e tessuto microforato traspirante. **Secondo paio lacci colorati incluso.**

**FODERA INTERNA:** tessuto 3D microforato traspirante.

**SOLETTA REMOVIBILE:** antistatica in poliuretano a bassa densità con termoformatura ergonomica.

**SOLETTA ANTIPERFORAZIONE:** in fibra tessile perforazione-zero.

**PUNTALE:** in composito amagnetico, isolante, resistente a 200J.

**SUOLA ANTISTATICA ANTISCIVOLO:** intersuola in EVA e battistrada in gomma nitrilica con assorbimento dell'energia sul tallone.

**TAGLIE:** 36-48

### SEB S1P SRC

### 07527..VSLI



**TOMAIA:** in microfibra velour e tessuto microforato traspirante. **Secondo paio lacci colorati incluso.**

**FODERA INTERNA:** tessuto 3D microforato traspirante.

**SOLETTA REMOVIBILE:** antistatica in poliuretano a bassa densità con termoformatura ergonomica.

**SOLETTA ANTIPERFORAZIONE:** in fibra tessile perforazione-zero.

**PUNTALE:** in composito amagnetico, isolante, resistente a 200J.

**SUOLA ANTISTATICA ANTISCIVOLO:** intersuola in EVA e battistrada in gomma nitrilica con assorbimento dell'energia sul tallone.

**TAGLIE:** 36-48

# LINE GYMKHANA



**CALZATURE DI SICUREZZA IN PREGIATO NUBUCK E PELLE SCAMOSCIATA IDROREPELLENTI, INTERSUOLA IN EVA E BATTISTRADA IN GOMMA "HRO" CON RINFORZO IN TPU AL TALLONE. RESISTENTI E PREGIATE PER LAVORARE IN OGNI SITUAZIONE.**

EN ISO 20345:2011 MONDOPOINT 11



**INTERSUOLA IN EVA SUPERLEGGERA E BATTISTRADA IN GOMMA MULTIGRIP HRO.**



## TACOMA ESD S3 SRC HRO

07535..BMRS



**TOMAIA:** in nubuck e pelle scamosciata idrorepellenti. **Secondo paio lacci colorati incluso.**

**FODERA INTERNA:** tessuto 3D microforato traspirante.

**SOLETTA REMOVIBILE:** antistatica in poliuretano a bassa densità con termoformatura ergonomica.

**SOLETTA ANTIPERFORAZIONE:** in fibra tessile perforazione-zero.

**PUNTALE:** in composito amagnetico, isolante, resistente a 200J.

**SUOLA ANTISTATICA ANTISCIVOLO:** intersuola in EVA e battistrada in gomma nitrilica HRO con assorbimento dell'energia sul tallone.

**TAGLIE:** 36-48

## OLYMPUS ESD S3 SRC HRO

07536..BMRS



**TOMAIA:** in nubuck e pelle scamosciata idrorepellenti. **Secondo paio lacci colorati incluso.**

**FODERA INTERNA:** tessuto 3D microforato traspirante.

**SOLETTA REMOVIBILE:** antistatica in poliuretano a bassa densità con termoformatura ergonomica.

**SOLETTA ANTIPERFORAZIONE:** in fibra tessile perforazione-zero.

**PUNTALE:** in composito amagnetico, isolante, resistente a 200J.

**SUOLA ANTISTATICA ANTISCIVOLO:** intersuola in EVA e battistrada in gomma nitrilica HRO con assorbimento dell'energia sul tallone.

**TAGLIE:** 36-48

## CHESTER ESD S3 SRC HRO

07535..GSVF



**TOMAIA:** in nubuck e pelle scamosciata idrorepellenti. **Secondo paio lacci colorati incluso.**

**FODERA INTERNA:** tessuto 3D microforato traspirante.

**SOLETTA REMOVIBILE:** antistatica in poliuretano a bassa densità con termoformatura ergonomica.

**SOLETTA ANTIPERFORAZIONE:** in fibra tessile perforazione-zero.

**PUNTALE:** in composito amagnetico, isolante, resistente a 200J.

**SUOLA ANTISTATICA ANTISCIVOLO:** intersuola in EVA e battistrada in gomma nitrilica HRO con assorbimento dell'energia sul tallone.

**TAGLIE:** 36-48

## ACROPOLIS ESD S3 SRC HRO

07536..GSAF



**TOMAIA:** in nubuck e pelle scamosciata idrorepellenti. **Secondo paio lacci colorati incluso.**

**FODERA INTERNA:** tessuto 3D microforato traspirante.

**SOLETTA REMOVIBILE:** antistatica in poliuretano a bassa densità con termoformatura ergonomica.

**SOLETTA ANTIPERFORAZIONE:** in fibra tessile perforazione-zero.

**PUNTALE:** in composito amagnetico, isolante, resistente a 200J.

**SUOLA ANTISTATICA ANTISCIVOLO:** intersuola in EVA e battistrada in gomma nitrilica HRO con assorbimento dell'energia sul tallone.

**TAGLIE:** 36-48

# LINEE MARTINI RACING LINEE

SPECIALE LINEA DI CALZATURE DI SICUREZZA CONFORMI ALLA NUOVA **EN ISO 20345:2022** IN LIVREA MARTINI RACING. SUOLE FLESSIBILI E LEGGERE E MATERIALI PREGIATI COME **NUBUCK**, **PELLE SCAMOSCIATA O MICROFIBRA VELOUR**. COMODE E DALLO STILE UNICO.



**NEW**  
CE EN ISO 20345:2022

MONDOPOINT  
11

MULTIGRIP

FLEXGRIP+



Profili autopulenti per il drenaggio dei liquidi.

Tasselli scolpiti per una maggiore tenuta allo scivolamento.

Profili autopulenti per il deflusso dei liquidi.



Profili lamellari per una maggiore tenuta allo scivolamento.

Tacco disegnato per conformità a norma scale a pioli (LG - altezza tacca ≥ 10 mm).

Profili lamellari per aumentare il grip per test SR.

## MARTINI ESD S1PS SR FO HRO

07527MR..BM



**TOMAIA:** in microfibra velour e tessuto microforato traspirante.  
**Secondo paio lacci colorati incluso.**

**FODERA INTERNA:** tessuto 3D microforato traspirante.

**SOLETTA REMOVIBILE:** antistatica in poliuretano a bassa densità con termoformatura ergonomica.

**SOLETTA ANTIPERFORAZIONE:** in fibra tessile perforazione-zero.

**PUNTALE:** in composito amagnetico, isolante, resistente a 200J.

**SUOLA ANTISTATICA ANTISCIVOLO:** intersuola in EVA e battistrada in gomma nitrilica HRO con assorbimento dell'energia sul tallone.

**TAGLIE:** 36-48



## MONTECARLO ESD S3S SR FO HRO

07535MR..BM



**TOMAIA:** in nubuck e pelle scamosciata idrorepellenti.  
**Secondo paio lacci colorati incluso.**

**FODERA INTERNA:** tessuto 3D microforato traspirante.

**SOLETTA REMOVIBILE:** antistatica in poliuretano a bassa densità con termoformatura ergonomica.

**SOLETTA ANTIPERFORAZIONE:** in fibra tessile perforazione-zero.

**PUNTALE:** in composito amagnetico, isolante, resistente a 200J.

**SUOLA ANTISTATICA ANTISCIVOLO:** intersuola in EVA e battistrada in gomma nitrilica HRO con assorbimento dell'energia sul tallone.

**TAGLIE:** 36-48



## SANREMO ESD S3S SR FO LG

07537MR..BMRS



**TOMAIA:** in pelle scamosciata idrorepellente e rinforzi in microfibra.  
**Secondo paio lacci colorati incluso.**

**FODERA INTERNA:** tessuto 3D microforato traspirante.

**SOLETTA REMOVIBILE:** antistatica in poliuretano a bassa densità con termoformatura ergonomica.

**SOLETTA ANTIPERFORAZIONE:** in fibra tessile perforazione-zero ultraleggera (PS - chiodo Ø 3,0 mm).

**PUNTALE:** in vetroresina amagnetico, isolante, resistente a 200J.

**SUOLA ANTISTATICA ANTISCIVOLO:** iniettata in poliuretano bi-densità con assorbimento di energia sul tallone + LG.

**TAGLIE:** 35-48



# LINE INDY LINE

**CALZATURE DI SICUREZZA CONFORMI ALLA NUOVA EN ISO 20345:2022, IN PREGIATA PELLE SCAMOSCIATA TRAFORATA, SUOLA IN POLIURETANO BI-DENSITÀ "FLEXGRIP+" CON SPECIALE TACCO CONFORME AI REQUISITI PER LE SCALE A PIOLI (LADDER GRIP - LG). CONFORTEVOLI E TRASPIRANTI PER LAVORARE SEMPRE AGEVOLMENTE.**

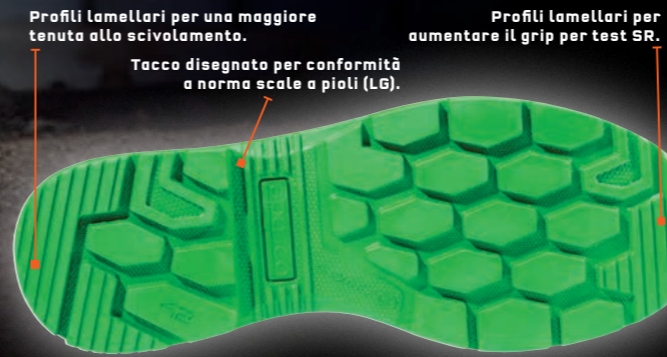
**PS** | Resistenza alla perforazione (min.1100 N e ogni singolo valore  $\geq 950$  N) inserto non metallico: chiodo conico d=3,0 mm.

**SR** | Resistenza allo scivolamento su pavimento in piastrelle di ceramica con glicerina.

**LG** | Grip su scale a pioli.

**PAG. 97**

MONDOPOINT  
11



**SUOLA INIETTATA IN POLIURETANO BI-DENSITÀ "FLEXGRIP+" CON SPECIALE TACCO CONFORME AI REQUISITI PER LE SCALE A PIOLI (LADDER GRIP - LG).**

**NEW**

CE EN ISO 20345:2022



**FLEXGRIP+**

## FELIX ESD S1PS SR FO LG

07538..GRVF



**NEW**

**TOMAIA:** in pelle scamosciata traforata e rinforzi in microfibra. **Secondo paio lacci colorati incluso.**

**FODERA INTERNA:** tessuto 3D microforato traspirante.

**SOLETTA REMOVIBILE:** antistatica in poliuretano a bassa densità con termoformatura ergonomica.

**SOLETTA ANTIPERFORAZIONE:** in fibra tessile perforazione-zero ultraleggera (PS - chiodo  $\varnothing$  3,0 mm).

**PUNTALE:** in vetroresina amagnetico, isolante, resistente a 200J

**SUOLA ANTISTATICA ANTISCIVOLO:** iniettata in poliuretano bi-densità con assorbimento di energia sul tallone + LG.

**TAGLIE:** 35-48

## COLTON ESD S1PS SR FO LG

07538..TAGI



**NEW**

**TOMAIA:** in pelle scamosciata traforata e rinforzi in microfibra. **Secondo paio lacci colorati incluso.**

**FODERA INTERNA:** tessuto 3D microforato traspirante.

**SOLETTA REMOVIBILE:** antistatica in poliuretano a bassa densità con termoformatura ergonomica.

**SOLETTA ANTIPERFORAZIONE:** in fibra tessile perforazione-zero ultraleggera (PS - chiodo  $\varnothing$  3,0 mm).

**PUNTALE:** in vetroresina amagnetico, isolante, resistente a 200J

**SUOLA ANTISTATICA ANTISCIVOLO:** iniettata in poliuretano bi-densità con assorbimento di energia sul tallone + LG.

**TAGLIE:** 35-48

## TEXAS ESD S1PS SR FO LG

07538..GSGF



**TOMAIA:** in pelle scamosciata traforata e rinforzi in microfibra. **Secondo paio lacci colorati incluso.**

**FODERA INTERNA:** tessuto 3D microforato traspirante.

**SOLETTA REMOVIBILE:** antistatica in poliuretano a bassa densità con termoformatura ergonomica.

**SOLETTA ANTIPERFORAZIONE:** in fibra tessile perforazione-zero ultraleggera (PS - chiodo  $\varnothing$  3,0 mm).

**PUNTALE:** in vetroresina amagnetico, isolante, resistente a 200J

**SUOLA ANTISTATICA ANTISCIVOLO:** iniettata in poliuretano bi-densità con assorbimento di energia sul tallone + LG.

**TAGLIE:** 35-48

## DETROIT ESD S1PS SR FO LG

07538..NRGS



**TOMAIA:** in pelle scamosciata traforata e rinforzi in microfibra. **Secondo paio lacci colorati incluso.**

**FODERA INTERNA:** tessuto 3D microforato traspirante.

**SOLETTA REMOVIBILE:** antistatica in poliuretano a bassa densità con termoformatura ergonomica.

**SOLETTA ANTIPERFORAZIONE:** in fibra tessile perforazione-zero ultraleggera (PS - chiodo  $\varnothing$  3,0 mm).

**PUNTALE:** in vetroresina amagnetico, isolante, resistente a 200J

**SUOLA ANTISTATICA ANTISCIVOLO:** iniettata in poliuretano bi-densità con assorbimento di energia sul tallone + LG.

**TAGLIE:** 35-48

# LINE INDY LINE

**CALZATURE DI SICUREZZA CONFORMI ALLA NUOVA EN ISO 20345:2022, IN MESH TRAFORATA ULTRATRASPIRANTE, PELLE SCAMOSCIATA E RINFORZI IN MICROFIBRA, SUOLA IN POLIURETANO BI-DENSITÀ "FLEXGRIP+" CON SPECIALE TACCO CONFORME AI REQUISITI PER LE SCALE A PIOLI (LADDER GRIP - LG). CONFORTEVOLI E ULTRATRASPIRANTI PER LAVORARE SEMPRE AGEVOLMENTE.**



Profili lamellari per una maggiore tenuta allo scivolamento.

Profili lamellari per aumentare il grip per test SR.

Tacco disegnato per conformità a norma scale a pioli (LG).



**SUOLA INIETTATA IN POLIURETANO BI-DENSITÀ "FLEXGRIP+" CON SPECIALE TACCO CONFORME AI REQUISITI PER LE SCALE A PIOLI (LADDER GRIP - LG).**



**NEW**

**CE EN ISO 20345:2022**



**PS** Resistenza alla perforazione (min.1100 N e ogni singolo valore >950 N) inserto non metallico: chiodo conico d=3,0 mm.

**SR** Resistenza allo scivolamento su pavimento in piastrelle di ceramica con glicerina.

**LG** Grip su scale a pioli.

**PAG. 97**

## PATO ESD S1PS SR FO LG

**07539..GRAF**



in mesh traforata ultratraspirante, pelle scamosciata e rinforzi in microfibra. **Secondo paio lacci colorati incluso.**

**NEW**



**FODERA INTERNA:** tessuto 3D microforato traspirante.  
**SOLETTA REMOVIBILE:** antistatica in poliuretano a bassa densità con termoformatura ergonomica.  
**SOLETTA ANTIPERFORAZIONE:** in fibra tessile perforazione-zero ultraleggera (PS - chiodo Ø 3,0 mm).  
**PUNTALE:** in vetroresina amagnetico, isolante, resistente a 200J.  
**SUOLA ANTISTATICA ANTISCIVOLO:** iniettata in poliuretano bi-densità con assorbimento di energia sul tallone + LG.  
**TAGLIE:** 35-48

## SONOMA ESD S1PS SR FO LG

**07539..GSVF**



in mesh traforata ultratraspirante, pelle scamosciata e rinforzi in microfibra. **Secondo paio lacci colorati incluso.**



**FODERA INTERNA:** tessuto 3D microforato traspirante.  
**SOLETTA REMOVIBILE:** antistatica in poliuretano a bassa densità con termoformatura ergonomica.  
**SOLETTA ANTIPERFORAZIONE:** in fibra tessile perforazione-zero ultraleggera (PS - chiodo Ø 3,0 mm).  
**PUNTALE:** in vetroresina amagnetico, isolante, resistente a 200J.  
**SUOLA ANTISTATICA ANTISCIVOLO:** iniettata in poliuretano bi-densità con assorbimento di energia sul tallone + LG.  
**TAGLIE:** 35-48

## EDMONTON ESD S1PS SR FO LG

**07539..TAGI**



in mesh traforata ultratraspirante, pelle scamosciata e rinforzi in microfibra. **Secondo paio lacci colorati incluso.**



**FODERA INTERNA:** tessuto 3D microforato traspirante.  
**SOLETTA REMOVIBILE:** antistatica in poliuretano a bassa densità con termoformatura ergonomica.  
**SOLETTA ANTIPERFORAZIONE:** in fibra tessile perforazione-zero ultraleggera (PS - chiodo Ø 3,0 mm).  
**PUNTALE:** in vetroresina amagnetico, isolante, resistente a 200J.  
**SUOLA ANTISTATICA ANTISCIVOLO:** iniettata in poliuretano bi-densità con assorbimento di energia sul tallone + LG.  
**TAGLIE:** 35-48

# LINE INDY LINES



MONDOPOINT  
11

NEW

CE EN ISO 20345:2022

**CALZATURE DI SICUREZZA CONFORMI ALLA NUOVA EN ISO 20345:2022, IN PREGIATA PELLE SCAMOSCIATA IDROREPELLENTE O NUBUCK, SUOLA IN POLIURETANO BI-DENSITÀ "FLEXGRIP+" CON SPECIALE TACCO CONFORME AI REQUISITI PER LE SCALE A PIOLI (LADDER GRIP - LG). LEGGERE E ADATTE A TUTTI GLI USI.**

**PS** | Resistenza alla perforazione (min.1100 N & ogni singolo valore 2950 N) inserto non metallico: chiodo conico d=3,0 mm.

**SR** | Resistenza allo scivolamento su pavimento in piastrelle di ceramica con glicerina.

**LG** | Grip su scale a pioli.

PAG. 97

Profili lamellari per una maggiore tenuta allo scivolamento.

Profili lamellari per aumentare il grip per test SR.

Tacco disegnato per conformità a norma scale a pioli (LG).



**SUOLA INIETTATA IN POLIURETANO BI-DENSITÀ "FLEXGRIP+" CON SPECIALE TACCO CONFORME AI REQUISITI PER LE SCALE A PIOLI (LADDER GRIP - LG).**

FLEXGRIP+

## BALTIMORA ESD S3S SR FO LG

07537..BMGF



**TOMAIA:** in pelle scamosciata idrorepellente e rinforzi in microfibra. **Secondo paio lacci colorati incluso.**

**FODERA INTERNA:** tessuto 3D microforato traspirante.

**SOLETTA REMOVIBILE:** antistatica in poliuretano a bassa densità con termoformatura ergonomica.

**SOLETTA ANTIPERFORAZIONE:** in fibra tessile perforazione-zero ultraleggera (PS - chiodo Ø 3,0 mm).

**PUNTALE:** in vetroresina amagnetico, isolante, resistente a 200J.

**SUOLA ANTISTATICA ANTISCIVOLO:** iniettata in poliuretano bi-densità con assorbimento di energia sul tallone + LG.

**TAGLIE:** 35-48

## RICHMOND ESD S3S SR FO LG

07541..BMGF



**TOMAIA:** in pregiato nubuck idrorepellente e rinforzi in microfibra. **Secondo paio lacci colorati incluso.**

**FODERA INTERNA:** tessuto 3D microforato traspirante.

**SOLETTA REMOVIBILE:** antistatica in poliuretano a bassa densità con termoformatura ergonomica.

**SOLETTA ANTIPERFORAZIONE:** in fibra tessile perforazione-zero ultraleggera (PS - chiodo Ø 3,0 mm).

**PUNTALE:** in vetroresina amagnetico, isolante, resistente a 200J.

**SUOLA ANTISTATICA ANTISCIVOLO:** iniettata in poliuretano bi-densità con assorbimento di energia sul tallone + LG.

**TAGLIE:** 35-48

## CHARLOTTE ESD S3S SR FO LG

07537..GSAZ



**TOMAIA:** in pelle scamosciata idrorepellente e rinforzi in microfibra. **Secondo paio lacci colorati incluso.**

**FODERA INTERNA:** tessuto 3D microforato traspirante.

**SOLETTA REMOVIBILE:** antistatica in poliuretano a bassa densità con termoformatura ergonomica.

**SOLETTA ANTIPERFORAZIONE:** in fibra tessile perforazione-zero ultraleggera (PS - chiodo Ø 3,0 mm).

**PUNTALE:** in vetroresina amagnetico, isolante, resistente a 200J.

**SUOLA ANTISTATICA ANTISCIVOLO:** iniettata in poliuretano bi-densità con assorbimento di energia sul tallone + LG.

**TAGLIE:** 35-48

## DANICA ESD S3S SR FO LG

07537..GRFU



NEW

**TOMAIA:** in pelle scamosciata idrorepellente e rinforzi in microfibra. **Secondo paio lacci colorati incluso.**

**FODERA INTERNA:** tessuto 3D microforato traspirante.

**SOLETTA REMOVIBILE:** antistatica in poliuretano a bassa densità con termoformatura ergonomica.

**SOLETTA ANTIPERFORAZIONE:** in fibra tessile perforazione-zero ultraleggera (PS - chiodo Ø 3,0 mm).

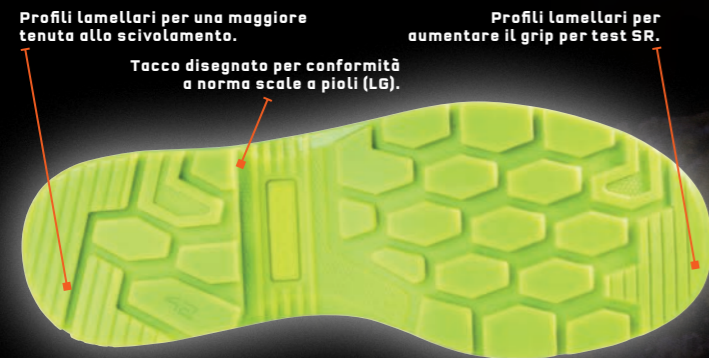
**PUNTALE:** in vetroresina amagnetico, isolante, resistente a 200J.

**SUOLA ANTISTATICA ANTISCIVOLO:** iniettata in poliuretano bi-densità con assorbimento di energia sul tallone + LG.

**TAGLIE:** 35-43

**NEW** LINE  
**INDY NUBUK**  
LINE

**CALZATURE DI SICUREZZA CONFORMI ALLA NUOVA EN ISO 20345:2022, IN MORBIDO NUBUCK BOTTALATO, SUOLA IN POLIURETANO BI-DENSITÀ "FLEXGRIP+" CON SPECIALE TACCO CONFORME AI REQUISITI PER LE SCALE A PIOLI (LADDER GRIP - LG). ELEGANTI, MORBIDE E RESISTENTI, PERFETTE IN OGNI CONDIZIONE.**



**SUOLA INIETTATA IN POLIURETANO BI-DENSITÀ "FLEXGRIP+" CON SPECIALE TACCO CONFORME AI REQUISITI PER LE SCALE A PIOLI (LADDER GRIP - LG).**



**NEW**  
EN ISO 20345:2022



**PS** | Resistenza alla perforazione (min.1100 N & ogni singolo valore >950 N) inserto non metallico: chiodo conico d=3,0 mm.

**SR** | Resistenza allo scivolamento su pavimento in piastrelle di ceramica con glicerina.

**LG** | Grip su scale a pioli.

**PAG. 97**



**CONOR ESD S3S SR FO LG**

**07543..GSGF**



**TOMAIA:** in morbido nubuck bottalato, idrorepellente e rinforzi in microfibra. **Secondo paio lacci colorati incluso.**

**FODERA INTERNA:** tessuto 3D microforato traspirante.

**SOLETTA REMOVIBILE:** antistatica in poliuretano a bassa densità con termoformatura ergonomica.

**SOLETTA ANTIPERFORAZIONE:** in fibra tessile perforazione-zero ultraleggera (PS - chiodo Ø 3,0 mm).

**PUNTALE:** in vetroresina amagnetico, isolante, resistente a 200J.

**SUOLA ANTISTATICA ANTISCIVOLO:** iniettata in poliuretano bi-densità con assorbimento di energia sul tallone + LG.

**TAGLIE:** 35-48

**JURI ESD S3S SR FO LG**

**07544..GSGF**



**TOMAIA:** in morbido nubuck bottalato, idrorepellente e rinforzi in microfibra. **Secondo paio lacci colorati incluso.**

**FODERA INTERNA:** tessuto 3D microforato traspirante.

**SOLETTA REMOVIBILE:** antistatica in poliuretano a bassa densità con termoformatura ergonomica.

**SOLETTA ANTIPERFORAZIONE:** in fibra tessile perforazione-zero ultraleggera (PS - chiodo Ø 3,0 mm).

**PUNTALE:** in vetroresina amagnetico, isolante, resistente a 200J.

**SUOLA ANTISTATICA ANTISCIVOLO:** iniettata in poliuretano bi-densità con assorbimento di energia sul tallone + LG.

**TAGLIE:** 35-48

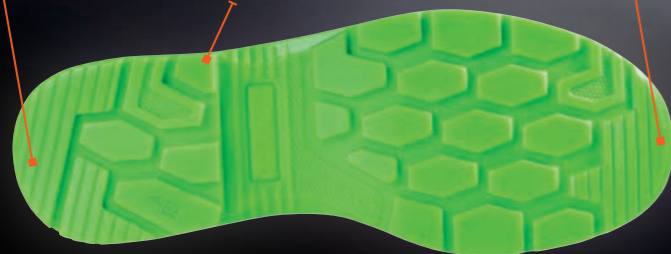


**CALZATURE DI SICUREZZA CONFORMI ALLA NUOVA EN ISO 20345:2022, IN SPECIALE MATERIALE ANTI ABRASIONE RIGENERATO SPARCO® FULL EFFICIENCY CON RINFORZO IN HF SU PUNTA, SUOLA IN POLIURETANO BI-DENSITÀ "FLEXGRIP+" CON SPECIALE TACCO CONFORME AI REQUISITI PER LE SCALE A PIOLI (LADDER GRIP - LG). LEGGERE, ECOSOSTENIBILI E RESISTENTI PER TUTTI GLI AMBIENTI DI LAVORO.**

Profili lamellari per una maggiore tenuta allo scivolamento.

Profili lamellari per aumentare il grip per test SR.

Tacco disegnato per conformità a norma scale a pioli (LG).



**SUOLA INIETTATA IN POLIURETANO BI-DENSITÀ "FLEXGRIP+" CON SPECIALE TACCO CONFORME AI REQUISITI PER LE SCALE A PIOLI (LADDER GRIP - LG).**



NEW

CE EN ISO 20345:2022



**PS** Resistenza alla perforazione (min.1100 N & ogni singolo valore ≥950 N) inserto non metallico: chiodo conico d=3,0 mm.

**SR** Resistenza allo scivolamento su pavimento in piastrelle di ceramica con glicerina.

**LG** | Grip su scale a pioli.

PAG. 97

S FULL EFFICIENCY

PER UN FUTURO SOSTENIBILE

L'attenzione ai particolari, la cura nella scelta dei **materiali sostenibili** e la costruzione di modelli totalmente disegnati, progettati e validati in Italia, ha permesso a **SPARCO** di sviluppare il progetto **FULL EFFICIENCY**, i cui principi sono:

- CICLO DI PRODUZIONE CIRCOLARE ECO-SOSTENIBILE
- RESPONSABILITÀ SOCIALE D'IMPRESA
- OBIETTIVO SCARTO ZERO
- TECNOLOGIA PROPRIETARIA

### FORESTER ESD S3S SR FO LG

07540..NRVF



**TOMAIA:** in speciale materiale anti abrasione rigenerato Sparco® FULL EFFICIENCY con rinforzo in HF su punta. **Secondo paio lacci colorati incluso.**

**FODERA INTERNA:** tessuto 3D microforato traspirante.

**SOLETTA REMOVIBILE:** antistatica in poliuretano a bassa densità con termoformatura ergonomica.

**SOLETTA ANTIPERFORAZIONE:** in fibra tessile perforazione-zero ultraleggera (PS - chiodo Ø 3,0 mm).

**PUNTALE:** in vetroresina amagnetico, isolante, resistente a 200J

**SUOLA ANTISTATICA ANTISCIVOLO:** iniettata in poliuretano bi-densità con assorbimento di energia sul tallone + LG.

**TAGLIE:** 35-48



### RANGER ESD S3S SR FO LG

07542..NRVF



**TOMAIA:** in speciale materiale anti abrasione rigenerato Sparco® FULL EFFICIENCY con rinforzo in HF su punta. **Secondo paio lacci colorati incluso.**

**FODERA INTERNA:** tessuto 3D microforato traspirante.

**SOLETTA REMOVIBILE:** antistatica in poliuretano a bassa densità con termoformatura ergonomica.

**SOLETTA ANTIPERFORAZIONE:** in fibra tessile perforazione-zero ultraleggera (PS - chiodo Ø 3,0 mm).

**PUNTALE:** in vetroresina amagnetico, isolante, resistente a 200J

**SUOLA ANTISTATICA ANTISCIVOLO:** iniettata in poliuretano bi-densità con assorbimento di energia sul tallone + LG.

**TAGLIE:** 35-48



# LINE PRACTICE LINE

**CALZATURE DI SICUREZZA IN STILE RUNNING**  
 CON TOMAIA IN TESSUTO 3D MICROFORATO TRASPIRANTE  
 E MICROFIBRA ANTIGRAFFIO, IDEALI PER USO INDOOR.



**POLIURETANO MONODENSITÀ**  
 ULTRAFLESSIBILE ATTO AD AUMENTARE  
 IL CONFORT E AD ATTENUARE  
 LE SOLLECITAZIONI AGLI ARTI INFERIORI  
 ED ALLA COLONNA VERTEBRALE.

PL | Resistenza alla perforazione (min.1100 N)  
 inserto non metallico: chiodo conico d=4,5 mm



SR | Resistenza allo scivolamento su pavimento  
 in piastrelle di ceramica con glicerina.

PAG. 97

NEW

CE EN ISO 20345:2022



## JOS ESD S1PL SR FO

## 07517..NRGF



**TOMAIA:**  
 tessuto microforato traspirante e microfibra  
 antigraffio ad alta resistenza all'abrasione.

**FODERA INTERNA:**  
 tessuto 3D microforato traspirante.

**SOLETTA REMOVIBILE:**  
 antistatica in poliuretano a bassa densità con  
 termoformatura ergonomica.

**SOLETTA ANTIPERFORAZIONE:**  
 in fibra tessile perforazione-zero.

**PUNTALE:**  
 in composito amagnetico,  
 isolante, resistente a 200J.

**SUOLA ANTISTATICA ANTISCIVOLO:**  
 poliuretano monodensità con  
 assorbimento di energia sul tallone.

**TAGLIE:**  
 36-48

## NIGEL ESD S1PL SR FO

## 07517..NRNR



**TOMAIA:**  
 tessuto microforato traspirante e microfibra  
 antigraffio ad alta resistenza all'abrasione.

**FODERA INTERNA:**  
 tessuto 3D microforato traspirante.

**SOLETTA REMOVIBILE:**  
 antistatica in poliuretano a bassa densità con  
 termoformatura ergonomica.

**SOLETTA ANTIPERFORAZIONE:**  
 in fibra tessile perforazione-zero.

**PUNTALE:**  
 in composito amagnetico,  
 isolante, resistente a 200J.

**SUOLA ANTISTATICA ANTISCIVOLO:**  
 poliuretano monodensità con  
 assorbimento di energia sul tallone.

**TAGLIE:**  
 36-48

## KEKE ESD S1PL SR FO

07517..NRVF



**TOMAIA:**  
tessuto microforato traspirante e microfibra  
antigraffio ad alta resistenza all'abrasione.

**FODERA INTERNA:**  
tessuto 3D microforato traspirante.

**SOLETTA REMOVIBILE:**  
antistatica in poliuretano a bassa densità con  
termoformatura ergonomica.

**SOLETTA ANTIPERFORAZIONE:**  
in fibra tessile perforazione-zero.

**PUNTALE:**  
in composito amagnetico,  
isolante, resistente a 200J.

**SUOLA ANTISTATICA ANTISCIVOLO:**  
poliuretano monodensità con  
assorbimento di energia sul tallone.

**TAGLIE:**  
36-48

## NELSON ESD S1PL SR FO

07517..NRAZ



**TOMAIA:**  
tessuto microforato traspirante e microfibra  
antigraffio ad alta resistenza all'abrasione.

**FODERA INTERNA:**  
tessuto 3D microforato traspirante.

**SOLETTA REMOVIBILE:**  
antistatica in poliuretano a bassa densità con  
termoformatura ergonomica.

**SOLETTA ANTIPERFORAZIONE:**  
in fibra tessile perforazione-zero.

**PUNTALE:**  
in composito amagnetico,  
isolante, resistente a 200J.

**SUOLA ANTISTATICA ANTISCIVOLO:**  
poliuretano monodensità con  
assorbimento di energia sul tallone.

**TAGLIE:**  
36-48

## JODY ESD S1PL SR FO

07517..NRFU



**TOMAIA:**  
tessuto microforato traspirante e microfibra  
antigraffio ad alta resistenza all'abrasione.

**FODERA INTERNA:**  
tessuto 3D microforato traspirante.

**SOLETTA REMOVIBILE:**  
antistatica in poliuretano a bassa densità con  
termoformatura ergonomica.

**SOLETTA ANTIPERFORAZIONE:**  
in fibra tessile perforazione-zero.

**PUNTALE:**  
in composito amagnetico,  
isolante, resistente a 200J.

**SUOLA ANTISTATICA ANTISCIVOLO:**  
poliuretano monodensità con  
assorbimento di energia sul tallone.

**TAGLIE:**  
36-43



# LINE NITRO LINE

**CALZATURE DI SICUREZZA IN STILE RUNNING  
CON TOMAIA IN MICROFIBRA-SUEDE IDROREPELLENTE,  
IDEALI PER USO SIA INDOOR SIA OUTDOOR.**



Profili lamellari per aumentare il grip.

Profili lamellari per una maggiore tenuta allo scivolamento.

Profili incisi per una migliore tenuta sulle scale.



**R-FLEX**

**POLIURETANO MONODENSITÀ  
ULTRAFLESSIBILE ATTO AD AUMENTARE  
IL CONFORT E AD ATTENUARE LE  
SOLLECITAZIONI AGLI ARTI INFERIORI  
E ALLA COLONNA VERTEBRALE.**

**PL** | Resistenza alla perforazione (min.1100 N)  
inserto non metallico: chiodo conico d=4,5 mm

**SR** | Resistenza allo scivolamento su pavimento  
in piastrelle di ceramica con glicerina.

PAG. 97

NEW

CE EN ISO 20345:2022

## DIDIER ESD S3L SR FO

07522..NRGR



**TOMAIA:**  
in pregiata microfibra idrorepellente.  
**FODERA INTERNA:**  
tessuto 3D microforato traspirante.  
**SOLETTA REMOVIBILE:**  
antistatica in poliuretano a bassa densità con  
termoformatura ergonomica.  
**SOLETTA ANTIPERFORAZIONE:**  
in fibra tessile perforazione-zero.  
**PUNTALE:**  
in composito amagnetico,  
isolante, resistente a 200J.  
**SUOLA ANTISTATICA ANTISCIVOLO:**  
poliuretano monodensità con  
assorbimento di energia sul tallone.  
**TAGLIE:**  
36-48

## MARCUS ESD S3L SR FO

07522..RSNR



**TOMAIA:**  
in pregiata microfibra e suede idrorepellenti.  
**FODERA INTERNA:**  
tessuto 3D microforato traspirante.  
**SOLETTA REMOVIBILE:**  
antistatica in poliuretano a bassa densità con  
termoformatura ergonomica.  
**SOLETTA ANTIPERFORAZIONE:**  
in fibra tessile perforazione-zero.  
**PUNTALE:**  
in composito amagnetico,  
isolante, resistente a 200J.  
**SUOLA ANTISTATICA ANTISCIVOLO:**  
poliuretano monodensità con  
assorbimento di energia sul tallone.  
**TAGLIE:**  
36-48

## PETTER ESD S3L SR FO

07522..NRAZ



**TOMAIA:**  
in pregiata microfibra idrorepellente.  
**FODERA INTERNA:**  
tessuto 3D microforato traspirante.  
**SOLETTA REMOVIBILE:**  
antistatica in poliuretano a bassa densità con  
termoformatura ergonomica.  
**SOLETTA ANTIPERFORAZIONE:**  
in fibra tessile perforazione-zero.  
**PUNTALE:**  
in composito amagnetico,  
isolante, resistente a 200J.  
**SUOLA ANTISTATICA ANTISCIVOLO:**  
poliuretano monodensità con  
assorbimento di energia sul tallone.  
**TAGLIE:**  
36-48

# LINE NITRO LINE

**CALZATURE DI SICUREZZA IN STILE RUNNING  
CON TOMAIA IN PELLE LISCIA IDROREPELENTE,  
IDEALI PER USO SIA INDOOR SIA OUTDOOR.**



**POLIURETANO MONODENSITÀ  
ULTRAFLESSIBILE ATTO AD AUMENTARE  
IL CONFORT E AD ATTENUARE  
LE SOLLECITAZIONI AGLI ARTI INFERIORI  
ED ALLA COLONNA VERTEBRALE.**

PL | Resistenza alla perforazione (min.1100 N)  
inserto non metallico: chiodo conico d=4,5 mm



SR | Resistenza allo scivolamento su pavimento  
in piastrelle di ceramica con glicerina.

PAG. 97

NEW

CE EN ISO 20345:2022



## HANNU ESD S3L SR FO

07522..BIBI



**TOMAIA:**  
in pregiata pelle liscia idrorepellente.  
**FODERA INTERNA:**  
tessuto 3D microforato traspirante.  
**SOLETTA REMOVIBILE:**  
antistatica in poliuretano a bassa densità con termoformatura ergonomica.  
**SOLETTA ANTIPERFORAZIONE:**  
in fibra tessile perforazione-zero.  
**PUNTALE:**  
in composito amagnetico, isolante, resistente a 200J.  
**SUOLA ANTISTATICA ANTISCIVOLO:**  
poliuretano monodensità con assorbimento di energia sul tallone.  
**TAGLIE:**  
36-48

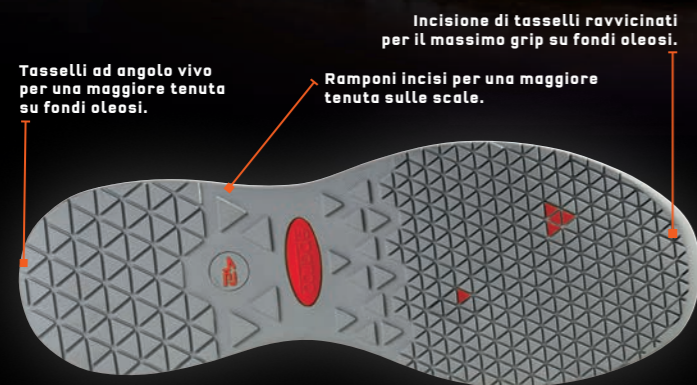
## MIKKO ESD S3L SR FO

07522..NRNR



**TOMAIA:**  
in pregiata pelle liscia idrorepellente.  
**FODERA INTERNA:**  
tessuto 3D microforato traspirante.  
**SOLETTA REMOVIBILE:**  
antistatica in poliuretano a bassa densità con termoformatura ergonomica.  
**SOLETTA ANTIPERFORAZIONE:**  
in fibra tessile perforazione-zero.  
**PUNTALE:**  
in composito amagnetico, isolante, resistente a 200J.  
**SUOLA ANTISTATICA ANTISCIVOLO:**  
poliuretano monodensità con assorbimento di energia sul tallone.  
**TAGLIE:**  
36-48

**CALZATURE DI SICUREZZA CON TOMAIA IN TESSUTO JACQUARD TRASPIRANTE E RINFORZO IN FILM DI POLIURETANO SPALMATO SULLA PUNTA, IDEALI PER USO INDOOR.**



**INTERSUOLA IN EVA SUPERLEGGERA E BATTISTRADA IN GOMMA NITRILICA CON ASSORBIMENTO DELL'ENERGIA SUL TALLONE.**



### ALBERT ESD S1P SRC

07526..NRRS



**TOMAIA:**  
in tessuto jacquard ultra-traspirante con rinforzo in film di poliuretano spalmato sulla punta.

**FODERA INTERNA:**  
tessuto 3D microforato traspirante.

**SOLETTA REMOVIBILE:**  
antistatica in poliuretano a bassa densità con termoformatura ergonomica.

**SOLETTA ANTIPERFORAZIONE:**  
in fibra tessile perforazione-zero.

**PUNTALE:**  
in composito amagnetico, isolante, resistente a 200J.

**SUOLA ANTISTATICA ANTISCIVOLO:**  
intersuola in EVA e battistrada in gomma nitrilica con assorbimento dell'energia sul tallone.

**TAGLIE:**  
35-46

### RICARD ESD S1P SRC

07526..NRAZ



**TOMAIA:**  
in tessuto jacquard ultra-traspirante con rinforzo in film di poliuretano spalmato sulla punta.

**FODERA INTERNA:**  
tessuto 3D microforato traspirante.

**SOLETTA REMOVIBILE:**  
antistatica in poliuretano a bassa densità con termoformatura ergonomica.

**SOLETTA ANTIPERFORAZIONE:**  
in fibra tessile perforazione-zero.

**PUNTALE:**  
in composito amagnetico, isolante, resistente a 200J.

**SUOLA ANTISTATICA ANTISCIVOLO:**  
intersuola in EVA e battistrada in gomma nitrilica con assorbimento dell'energia sul tallone.

**TAGLIE:**  
35-46

### NURBURG ESD S1P SRC

07526..NRGF



**TOMAIA:**  
in tessuto jacquard ultra-traspirante con rinforzo in film di poliuretano spalmato sulla punta.

**FODERA INTERNA:**  
tessuto 3D microforato traspirante.

**SOLETTA REMOVIBILE:**  
antistatica in poliuretano a bassa densità con termoformatura ergonomica.

**SOLETTA ANTIPERFORAZIONE:**  
in fibra tessile perforazione-zero.

**PUNTALE:**  
in composito amagnetico, isolante, resistente a 200J.

**SUOLA ANTISTATICA ANTISCIVOLO:**  
intersuola in EVA e battistrada in gomma nitrilica con assorbimento dell'energia sul tallone.

**TAGLIE:**  
35-46

# LINE ALLROAD LINE

**CALZATURE DI SICUREZZA IN PREGIATO NUBUCK, PELLE SCAMOSCIATA O MICROFIBRA IDROREPELLENTI E COLLARINO IN NYLON. INTERSUOLA IN PHYLON CON FONDO IN GOMMA HRO CROSSGRIP. LEGGERE, PREGIATE E DUREVOLI, IDEALI SIA PER USO OUTDOOR CHE INDOOR.**



**CROSSGRIP**

**SUOLA SUPERLEGGERA CON INTERSUOLA IN PHYLON\* E BATTISTRADA IN GOMMA CROSSGRIP HRO. PRESENTA UNA SCOLPITURA IDEALE PER LA MASSIMA ADERENZA E STABILIZZAZIONE SU FONDI GHIAIOSI, FANGOSI E NEVOSI. LEGGERA E CONFORTEVOLE, ASSORBE LE VIBRAZIONI E PREVIENE I DANNI AGLI ARTI INFERIORI E ALLA COLONNA VERTEBRALE.**

\* Il phylon è un materiale plastico, leggero e resistente, realizzato con schiuma di EVA ottenuta con iniezione di aria compressa.

**NEW**  
CE EN ISO 20345:2022

MONDOPOINT  
11

## SOCHI ESD S3S SR FO HRO

07528..BMGF



**TOMAIA:**  
in microfibra idrorepellente e nylon.

**FODERA INTERNA:**  
tessuto 3D microforato traspirante.

**SOLETTA REMOVIBILE:**  
antistatica in poliuretano a bassa densità con termoformatura ergonomica.

**SOLETTA ANTIPERFORAZIONE:**  
in fibra tessile perforazione-zero.

**PUNTALE:**  
in composito amagnetico, isolante, resistente a 200J.

**SUOLA ANTISTATICA ANTISCIVOLO:**  
intersuola in phylon e battistrada in gomma nitrilica con assorbimento di energia sul tallone.

**TAGLIE:**  
38-48

## MOTEGI ESD S3S SR FO HRO

07529..NRGF



**TOMAIA:**  
in microfibra idrorepellente e nylon.

**FODERA INTERNA:**  
tessuto 3D microforato traspirante.

**SOLETTA REMOVIBILE:**  
antistatica in poliuretano a bassa densità con termoformatura ergonomica.

**SOLETTA ANTIPERFORAZIONE:**  
in fibra tessile perforazione-zero.

**PUNTALE:**  
in composito amagnetico, isolante, resistente a 200J.

**SUOLA ANTISTATICA ANTISCIVOLO:**  
intersuola in phylon e battistrada in gomma nitrilica HRO con assorbimento di energia sul tallone.

**TAGLIE:**  
38-48

## STIRIA ESD S3S SR FO HRO

07528..NRNR



**TOMAIA:**  
in microfibra idrorepellente e nylon.

**FODERA INTERNA:**  
tessuto 3D microforato traspirante.

**SOLETTA REMOVIBILE:**  
antistatica in poliuretano a bassa densità con termoformatura ergonomica.

**SOLETTA ANTIPERFORAZIONE:**  
in fibra tessile perforazione-zero.

**PUNTALE:**  
in composito amagnetico, isolante, resistente a 200J.

**SUOLA ANTISTATICA ANTISCIVOLO:**  
intersuola in phylon e battistrada in gomma nitrilica con assorbimento di energia sul tallone.

**TAGLIE:**  
38-48

## OKAYAMA ESD S3S SR FO HRO

07529..NRNR



**TOMAIA:**  
in microfibra idrorepellente e nylon.

**FODERA INTERNA:**  
tessuto 3D microforato traspirante.

**SOLETTA REMOVIBILE:**  
antistatica in poliuretano a bassa densità con termoformatura ergonomica.

**SOLETTA ANTIPERFORAZIONE:**  
in fibra tessile perforazione-zero.

**PUNTALE:**  
in composito amagnetico, isolante, resistente a 200J.

**SUOLA ANTISTATICA ANTISCIVOLO:**  
intersuola in phylon e battistrada in gomma nitrilica con assorbimento di energia sul tallone.

**TAGLIE:**  
38-48

## BAKU ESD S3S SR FO HRO

07528..NRVF



**TOMAIA:**  
in microfibra idrorepellente e nylon.

**FODERA INTERNA:**  
tessuto 3D microforato traspirante.

**SOLETTA REMOVIBILE:**  
antistatica in poliuretano a bassa densità con termoformatura ergonomica.

**SOLETTA ANTIPERFORAZIONE:**  
in fibra tessile perforazione-zero.

**PUNTALE:**  
in composito amagnetico, isolante, resistente a 200J.

**SUOLA ANTISTATICA ANTISCIVOLO:**  
intersuola in phylon e battistrada in gomma nitrilica con assorbimento di energia sul tallone.

**TAGLIE:**  
38-48

## LEAP ESD S3S SR FO HRO

07529..GSVF



**TOMAIA:**  
in nubuck e pelle scamosciata idrorepellente, collarino in nylon.

**FODERA INTERNA:**  
tessuto 3D microforato traspirante.

**SOLETTA REMOVIBILE:**  
antistatica in poliuretano a bassa densità con termoformatura ergonomica.

**SOLETTA ANTIPERFORAZIONE:**  
in fibra tessile perforazione-zero.

**PUNTALE:**  
in composito amagnetico, isolante, resistente a 200.

**SUOLA ANTISTATICA ANTISCIVOLO:**  
intersuola in phylon e battistrada in gomma nitrilica HRO con assorbimento di energia sul tallone.

**TAGLIE:**  
38-48

## ROC ESD S3S SR FO HRO

07528..TAGI



**TOMAIA:**  
in nubuck e pelle scamosciata idrorepellenti, collarino in nylon.

**FODERA INTERNA:**  
tessuto 3D microforato traspirante.

**SOLETTA REMOVIBILE:**  
antistatica in poliuretano a bassa densità con termoformatura ergonomica.

**SOLETTA ANTIPERFORAZIONE:**  
in fibra tessile perforazione-zero.

**PUNTALE:**  
in composito amagnetico, isolante, resistente a 200.

**SUOLA ANTISTATICA ANTISCIVOLO:**  
intersuola in phylon e battistrada in gomma nitrilica HRO con assorbimento di energia sul tallone.

**TAGLIE:**  
38-48

## STONE ESD S3S SR FO HRO

07529..TAGI



**TOMAIA:**  
in nubuck e pelle scamosciata idrorepellenti, collarino in nylon.

**FODERA INTERNA:**  
tessuto 3D microforato traspirante.

**SOLETTA REMOVIBILE:**  
antistatica in poliuretano a bassa densità con termoformatura ergonomica.

**SOLETTA ANTIPERFORAZIONE:**  
in fibra tessile perforazione-zero.

**PUNTALE:**  
in composito amagnetico, isolante, resistente a 200.

**SUOLA ANTISTATICA ANTISCIVOLO:**  
intersuola in phylon e battistrada in gomma nitrilica HRO con assorbimento di energia sul tallone.

**TAGLIE:**  
38-48



# LINE ARCTIC LINE

**CALZATURE DI SICUREZZA A POLACCO**  
CON SPECIALE MEMBRANA WATER RESISTANT  
**DRS** (DRY RESPIRATION SYSTEM),  
IN PREGIATA PELLE SCAMOSCIATA IDROREPELENTE  
E INSERTI MICROINIETTATI.  
RESISTENTE E TRASPIRANTE, È IDEALE IN AMBIENTI  
PARTICOLARMENTE UMIDI O BAGNATI.



Profili incisi per una  
maggiore tenuta sulle scale.



Cellula defaticante  
per aumentare  
l'assorbimento di energia.

Tasselli autopulenti.



**SUOLA IN POLIURETANO**  
**BIDENSITÀ CON ASSORBIMENTO**  
**DI ENERGIA SUL TALLONE.**

CE EN ISO 20345:2011

## ARCTIC S3 WR SRC

07533..NRAZ



**TOMAIA:**  
in pregiata pelle scamosciata  
idrorepellente, inserti microiniettati  
e speciale membrana DRS Water Resistant.

**FODERA INTERNA:**  
tessuto 3D microforato traspirante.

**SOLETTA REMOVIBILE:**  
antistatica in poliuretano a bassa densità con  
termoformatura ergonomica.

**SOLETTA ANTIPERFORAZIONE:**  
in fibra tessile perforazione-zero.

**PUNTALE:**  
in fibra di vetro, amagnetico,  
isolante, resistente a 200J.

**SUOLA ANTISTATICA ANTISCIVOLO:**  
poliuretano bidensità con  
assorbimento di energia sul tallone.

**TAGLIE:**  
36-47

Calzatura ideata per tutti coloro che  
sono costretti ad operare in ambienti  
caratterizzati da elevata presenza di  
acqua. Le calzature WR sono infatti  
realizzate con materiali e tecniche che  
impediscono l'ingresso dell'acqua, pur  
garantendo un'ottima traspirabilità e  
quindi un perfetto confort igrotermico.

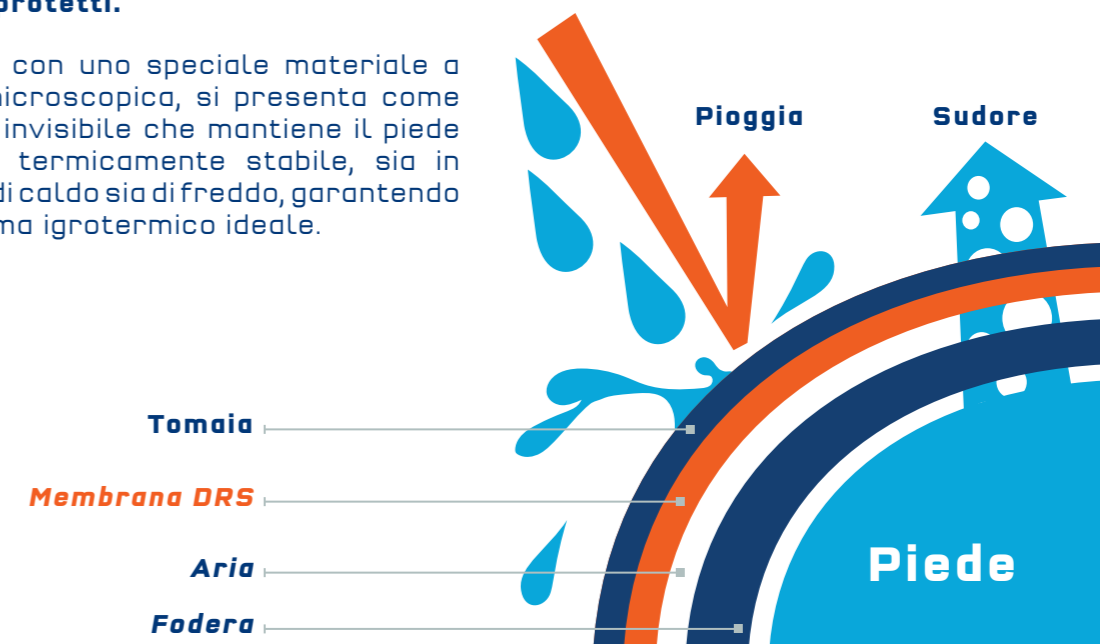
**TEST DI CAMMINATA**  
(secondo EN ISO 20345:2011)  
1.000 passi (circa 20 min.) in una vasca  
con 3 cm di acqua, la superficie interna  
bagnata dovrà essere  $\leq 3 \text{ cm}^2$ .



### MEMBRANA DRS BY SPARCO TEAMWORK (DRY RESPIRATION SYSTEM):

La speciale membrana **DRS** di **SPARCO TEAMWORK** assicura la massima traspirabilità  
e confort pur impedendo all'acqua di penetrare nella tomaia, lasciando i piedi sempre  
asciutti e protetti.

Realizzata con uno speciale materiale a  
porosità microscopica, si presenta come  
un calzino invisibile che mantiene il piede  
asciutto e termicamente stabile, sia in  
condizioni di caldo sia di freddo, garantendo  
così un clima igrotermico ideale.



# LINE CHALLENGE LINE

**CALZATURE DI SICUREZZA CON TOMAIA IN SUEDE E NYLON.  
DUREVOLI E ADATTE A TUTTI I TIPI DI UTILIZZO (OUTDOOR E INDOOR).**



Profili incisi per una maggiore tenuta sulle scale.

Cellula defaticante per aumentare l'assorbimento di energia.

Tasselli autopulenti.



**STREETTECH**

**SUOLA IN POLIURETANO  
BIDENSITÀ CON ASSORBIMENTO  
DI ENERGIA SUL TALLONE.**

EN ISO 20345:2011



## HINWIL ESD S1P SRC

07519..NRNR



**TOMAIA:**  
in pregiata pelle scamosciata ad alta resistenza all'abrasione.  
**FODERA INTERNA:**  
tessuto 3D microforato traspirante.  
**SOLETTA REMOVIBILE:**  
antistatica in PU.  
**SOLETTA ANTIPERFORAZIONE:**  
in fibra tessile perforazione-zero.  
**PUNTALE:**  
in composito amagnetico, isolante, resistente a 200J.  
**SUOLA ANTISTATICA ANTISCIVOLO:**  
poliuretano bidensità con assorbimento di energia sul tallone.  
**TAGLIE:**  
36-49

## WOKING ESD S1P SRC

07519..NRRS



**TOMAIA:**  
in pregiata pelle scamosciata ad alta resistenza all'abrasione.  
**FODERA INTERNA:**  
tessuto 3D microforato traspirante.  
**SOLETTA REMOVIBILE:**  
antistatica in PU.  
**SOLETTA ANTIPERFORAZIONE:**  
in fibra tessile perforazione-zero.  
**PUNTALE:**  
in composito amagnetico, isolante, resistente a 200J.  
**SUOLA ANTISTATICA ANTISCIVOLO:**  
poliuretano bidensità con assorbimento di energia sul tallone.  
**TAGLIE:**  
36-48

## ZELTWEG ESD S3 SRC

07524..NRNR



**TOMAIA:**  
in suede e nylon resistente alla penetrazione dell'acqua.  
**FODERA INTERNA:**  
tessuto 3D microforato traspirante.  
**SOLETTA REMOVIBILE:**  
antistatica in PU.  
**SOLETTA ANTIPERFORAZIONE:**  
in fibra tessile perforazione-zero.  
**PUNTALE:**  
in composito amagnetico, isolante, resistente a 200J.  
**SUOLA ANTISTATICA ANTISCIVOLO:**  
poliuretano bidensità con assorbimento di energia sul tallone.  
**TAGLIE:**  
36-48

# LINE TORQUE

**CALZATURE OCCUPATIONAL SUPERLEGGERE, FLESSIBILI E TRASPIRANTI. STUDIATE PER I LAVORI DOVE L'ANALISI DEL RISCHIO NON PREVEDE NÈ PUNTALE DI PROTEZIONE NÈ LAMINA ANTIPERFORAZIONE, PER DARE ALL'UTILIZZATORE IL MASSIMO DEL CONFORT RISPETTANDO I REQUISITI DI SICUREZZA E SALUTE DELLA NORMA EN ISO 20347:2012 - MARCATURA CE.**

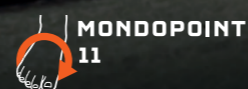


WAVE TECH

**SUOLA SUPERLEGGERA CON INTERSUOLA IN PHYLON\* E BATTISTRADA IN GOMMA.**

\* Il phylon è un materiale plastico, leggero e resistente, realizzato con schiuma di EVA ottenuta con iniezione di aria compressa.

CE EN ISO 20347:2012



## PALMA 01 FO SRA

001289..NRNR



**TOMAIA:** con tessuto microforato traspirante rinforzo microiniettato su punta ultra resistente all'abrasione.  
**FODERA INTERNA:** tessuto 3D microforato traspirante.  
**SOLETTA:** traspirante in memory foam.  
**SUOLA ANTISTATICA ANTISCIVOLO:** intersuola in phylon e battistrada in gomma nitrilica, resistente ad olii e idrocarburi.  
**TAGLIE:** 37-47

## DURANGO 01 FO SRA

001289..NRAZ



**TOMAIA:** con tessuto microforato traspirante rinforzo microiniettato su punta ultra resistente all'abrasione.  
**FODERA INTERNA:** tessuto 3D microforato traspirante.  
**SOLETTA:** traspirante in memory foam.  
**SUOLA ANTISTATICA ANTISCIVOLO:** intersuola in phylon e battistrada in gomma nitrilica, resistente ad olii e idrocarburi.  
**TAGLIE:** 37-47

# LINE TORQUE MARTINI RACING LINE

**CALZATURE OCCUPATIONAL SUPERLEGGERE, FLESSIBILI E TRASPIRANTI IN LIVREA MARTINI RACING. STUDIATE PER I LAVORI DOVE L'ANALISI DEL RISCHIO NON PREVEDE NÈ PUNTALE DI PROTEZIONE NÈ LAMINA ANTIPERFORAZIONE, PER DARE ALL'UTILIZZATORE IL MASSIMO DEL CONFORT RISPETTANDO I REQUISITI DI SICUREZZA E SALUTE DELLA NORMA EN ISO 20347:2012 - MARCATURA CE.**



OFFICIAL LICENSED PRODUCTS



Profili autopulenti per aumentare la flessibilità.

Profili lamellari per aumentare il grip.

Incisioni lamellari per una maggiore tenuta allo scivolamento.

**TWISTTECH**

**SUOLA SUPERLEGGERA CON INTERSUOLA IN PHYLON\* E BATTISTRADA IN GOMMA.**

\* Il phylon è un materiale plastico, leggero e resistente, realizzato con schiuma di EVA ottenuta con iniezione di aria compressa.

CE EN ISO 20347:2012

MIKI 01 FO SRA

01289MR..BM



**TOMAIA:**  
con tessuto microforato traspirante rinforzo microiniettato su punta ultra resistente all'abrasione.

**FODERA INTERNA:**  
tessuto 3D microforato traspirante.

**SOLETTA:**  
traspirante in memory foam.

**SUOLA ANTISTATICA ANTISCIVOLO:**  
intersuola in phylon e battistrada in gomma nitrilica, resistente ad olii e idrocarburi.

**TAGLIE:**  
37-47

FELPA HOODIE REPLICA MARTINI RACING

01279MR..



**SPECIFICHE:**  
felpa con cappuccio replica originale dell'iconica tuta Sparco Martini Racing.

**MATERIALE:**  
65% cotone  
35% poliestere 300 gr.m<sup>2</sup>  
cappuccio foderato in morbido jersey.

**TAGLIE:**  
XS - 3XL

Visita  
[sparco-official.com](http://sparco-official.com)



A D D I A I A M E N T O  
**ABBIGLIAMENTO**  
**DA LAVORO**  
U A L A V U R U

# ABBIGLIAMENTO TECH SOFT-SHELL DA LAVORO



NEW

CE EN ISO 13688:2022

CAT.1

YORK  
BLACK/ORANGE

02412NRAF..

NEW

**SOFT-SHELL TECNICO****PESO:** 330 gr/m<sup>2</sup>**COMPOSIZIONE:**Esterno 93% poliestere, 7% spandex  
Interno 100% poliestere (polar fleece)**TAGLIE:** XS-3XL**SPECIFICHE:**

- Inserti di rinforzo su spalle e maniche in materiale anti abrasione.
- Strisce riflettenti ad alta visibilità sulle maniche.
- Cappuccio removibile e ripiegabile con doppia regolazione.
- Polsini e fondo elasticizzati.
- **Conforme EN ISO 13688:2022 - CAT.1.**

YORK  
GREY/YELLOW

02412GSGF..

TAGLIE: XS-3XL

YORK  
NAVY/ORANGE

02412BMAF..

TAGLIE: XS-3XL

YORK  
BLACK/GREY

02412NRGS..

TAGLIE: XS-3XL

YORK  
NAVY/ROYAL

02412BMAZ..

TAGLIE: XS-3XL



# A DDIRI I A MENTO TECH LIGHT-SHELL DA LAVURU



NEW

CE EN ISO 13688:2022

CAT.1

AUSTIN  
BLACK/ORANGE

02413NRAF..

NEW



GIACCA TECNICA ANTIVENTO

PESO: 240 gr/m²

COMPOSIZIONE:  
90% nylon - 10% spandex

TAGLIE: XS-3XL

SPECIFICHE:

- Maniche rinforzate con inserti anti abrasione e strisce riflettenti ad alta visibilità.
- Cerniera centrale spalmata ed impermeabile.
- Taschino con chiusura a zip e puller ad alta visibilità sulla manica sinistra.
- Conforme EN ISO 13688:2022 - CAT.1.

AUSTIN  
GREY/YELLOW

02413GSGF..

TAGLIE: XS-3XL

AUSTIN  
NAVY/ORANGE

02413BMAF..

TAGLIE: XS-3XL

AUSTIN  
BLACK/GREY

02413NRGS..

TAGLIE: XS-3XL

AUSTIN  
NAVY/ROYAL

02413BMAZ..

TAGLIE: XS-3XL



# ABBIGLIAMENTO TECH HOODED FULL ZIP DA LAVORO



NEW

CE EN ISO 13688:2022

CAT.1

COLORADO  
BLACK/ORANGE

02414NRAF..

NEW



FELPA TECNICA FULL ZIP CON CAPPUCCIO

PESO: 280 gr/m²

COMPOSIZIONE: 80% cotone - 20% poliestere

TAGLIE: XS-3XL

SPECIFICHE:

- Maniche rinforzate con inserti anti abrasione e strisce riflettenti ad alta visibilità.
- Inserti di rinforzo sulle spalle.
- Cappuccio regolabile integrato con interno a contrasto.
- Conforme EN ISO 13688:2022 - CAT.1.

COLORADO  
GREY/YELLOW

02414GSGF..

TAGLIE: XS-3XL

COLORADO  
NAVY/ORANGE

02414BMAF..

TAGLIE: XS-3XL

COLORADO  
BLACK/GREY

02414NRGS..

TAGLIE: XS-3XL

COLORADO  
NAVY/ROYAL

02414BMAZ..

TAGLIE: XS-3XL





NEW  
**ABBIGLIAMENTO  
 TECH FULL ZIP  
 DA LAVORO**



NEW  
 CE EN ISO 13688:2022  
 CAT.1

**ALABAMA**  
 BLACK/ORANGE

**02429NRAF..**

NEW



**FELPA TECNICA FULL ZIP**

**PESO:** 260 gr/m²

**COMPOSIZIONE:** 80% cotone - 20% poliestere

**TAGLIE:** XS-3XL

**SPECIFICHE:**

- Maniche rinforzate con inserti anti abrasione e strisce riflettenti ad alta visibilità.
- Inserti di rinforzo sul trapezio e sulle spalle.
- Cerniera centrale con catena a vista ultra scorrevole.
- Tasche laterali e su manica con chiusura a zip rovesciata.
- **Conforme EN ISO 13688:2022 - CAT.1.**

**ALABAMA**  
 GREY/YELLOW

**02429GSGF..**

NEW



**TAGLIE:** XS-3XL

**ALABAMA**  
 NAVY/ORANGE

**02429BMAF..**

NEW



**TAGLIE:** XS-3XL

**ALABAMA**  
 BLACK/GREY

**02429NRGS..**

NEW



**TAGLIE:** XS-3XL

**ALABAMA**  
 NAVY/ROYAL

**02429BMAZ..**

NEW



**TAGLIE:** XS-3XL

# ABBIGLIAMENTO TECH LIGHT VEST DA LAVORO



NEW

CE EN ISO 13688:2022

CAT.1

ILLINOIS  
BLACK/ORANGE

02419NRAF..

NEW



GILET TECNICO

PESO: 240 gr/m²

COMPOSIZIONE: 90% nylon - 10% spandex

TAGLIE: XS-3XL

SPECIFICHE:

- Inserti di rinforzo sulle spalle in materiale anti abrasione.
- Cerniera centrale spalmata ed impermeabile.
- Strisce riflettenti ad alta visibilità sulla schiena.
- Conforme EN ISO 13688:2022 - CAT.1.

ILLINOIS  
GREY/YELLOW

02419GSGF..

TAGLIE: XS-3XL

ILLINOIS  
NAVY/ORANGE

02419BMAF..

TAGLIE: XS-3XL

ILLINOIS  
BLACK/GREY

02419NRGS..

TAGLIE: XS-3XL

ILLINOIS  
NAVY/ROYAL

02419BMAZ..

TAGLIE: XS-3XL



# ABBIGLIAMENTO TECH POLO DA LAVORO



NEW

CE EN ISO 13688:2022

CAT.1

**TOLEDO**  
BLACK/ORANGE

02415NRAF..

NEW

**POLO TECNICA****PESO:** 180 gr/m<sup>2</sup>**COMPOSIZIONE:** 65% cotone,  
35% poliestere effetto piquè**TAGLIE:** XS-3XL**SPECIFICHE:**

- Strisce riflettenti ad alta visibilità su maniche.
- Inserti sotto manica e colletto a contrasto.
- Spalline rinforzate.
- Conforme EN ISO 13688:2022 - CAT.1.

**TOLEDO**  
GREY/YELLOW

02415GSGF..

TAGLIE: XS-3XL


**TOLEDO**  
NAVY/ORANGE

02415BMAF..

TAGLIE: XS-3XL


**TOLEDO**  
BLACK/GREY

02415NRGS..

TAGLIE: XS-3XL


**TOLEDO**  
NAVY/ROYAL

02415BMAZ..

TAGLIE: XS-3XL



# ABBIGLIAMENTO TECH T-SHIRT DA LAVORO



NEW

CE EN ISO 13688:2022

CAT.1

TUCSON  
BLACK/ORANGE

02416NRAF..

NEW



## T-SHIRT TECNICA

PESO: 170 gr/m<sup>2</sup>COMPOSIZIONE: 50% cotone,  
50% poliestere effetto piquè

TAGLIE: XS-3XL

## SPECIFICHE:

- Strisce riflettenti ad alta visibilità su maniche.
- Spalline rinforzate.
- Inserti sotto manica e in vita a contrasto.
- Conforme EN ISO 13688:2022 - CAT.1.

TUCSON  
GREY/YELLOW

02416GSGF..

TAGLIE: XS-3XL

TUCSON  
NAVY/ORANGE

02416BMAF..

TAGLIE: XS-3XL

TUCSON  
BLACK/GREY

02416NRGS..

TAGLIE: XS-3XL

TUCSON  
NAVY/ROYAL

02416BMAZ..

TAGLIE: XS-3XL



# ABBIGLIAMENTO TECH TROUSERS DA LAVORO



NEW

CE EN ISO 13688:2022

CAT.1

OREGON  
BLACK/ORANGE

02417NRAF..

NEW

**PANTALONI TECNICI****PESO:** 240 gr/m<sup>2</sup>**COMPOSIZIONE:** 90% nylon - 10% spandex**TAGLIE:** XS-3XL**SPECIFICHE:**

- Inserti di rinforzo sulle ginocchia in materiale anti abrasione.
- Chiusura con zip e bottone.
- Taschino laterale interno nascosto con chiusura a zip.
- Conforme EN ISO 13688:2022 - CAT.1.

OREGON  
GREY/YELLOW

02417GSGF..

TAGLIE: XS-3XL

OREGON  
NAVY/ORANGE

02417BMAF..

TAGLIE: XS-3XL

OREGON  
BLACK/GREY

02417NRGS..

TAGLIE: XS-3XL

OREGON  
BLACK/ROYAL

02417NRAZ..

TAGLIE: XS-3XL



NEW  
**ABBIGLIAMENTO  
 TECH LIGHT TROUSERS**  
 DA LAVORO



NEW  
 CE EN ISO 13688:2022  
 CAT.1

**KANSAS**  
 BLACK/ORANGE

**02425NRAF..**

NEW



**PANTALONI TECNICI LEGGERI**

**PESO:** 170 gr/m<sup>2</sup>

**COMPOSIZIONE:** 90% nylon - 10% spandex

**TAGLIE:** XS-3XL

**SPECIFICHE:**

- Inserti di rinforzo sulle ginocchia in materiale anti abrasione.
- Chiusura con zip e bottone.
- Taschino laterale interno nascosto con chiusura a zip.
- Conforme EN ISO 13688:2022 - CAT.1.

**KANSAS**  
 GREY/YELLOW

**02425GSGF..**

NEW



**TAGLIE:** XS-3XL

**KANSAS**  
 NAVY/ORANGE

**02425BMAF..**

NEW



**TAGLIE:** XS-3XL

**KANSAS**  
 BLACK/GREY

**02425NRGS..**

NEW



**TAGLIE:** XS-3XL

**KANSAS**  
 BLACK/ROYAL

**02425NRAZ..**

NEW



**TAGLIE:** XS-3XL

NEW  
 ABBIGLIAMENTO  
**TECH DENIM**  
 DA LAVORO



NEW

CE EN ISO 13688:2022

CAT.1

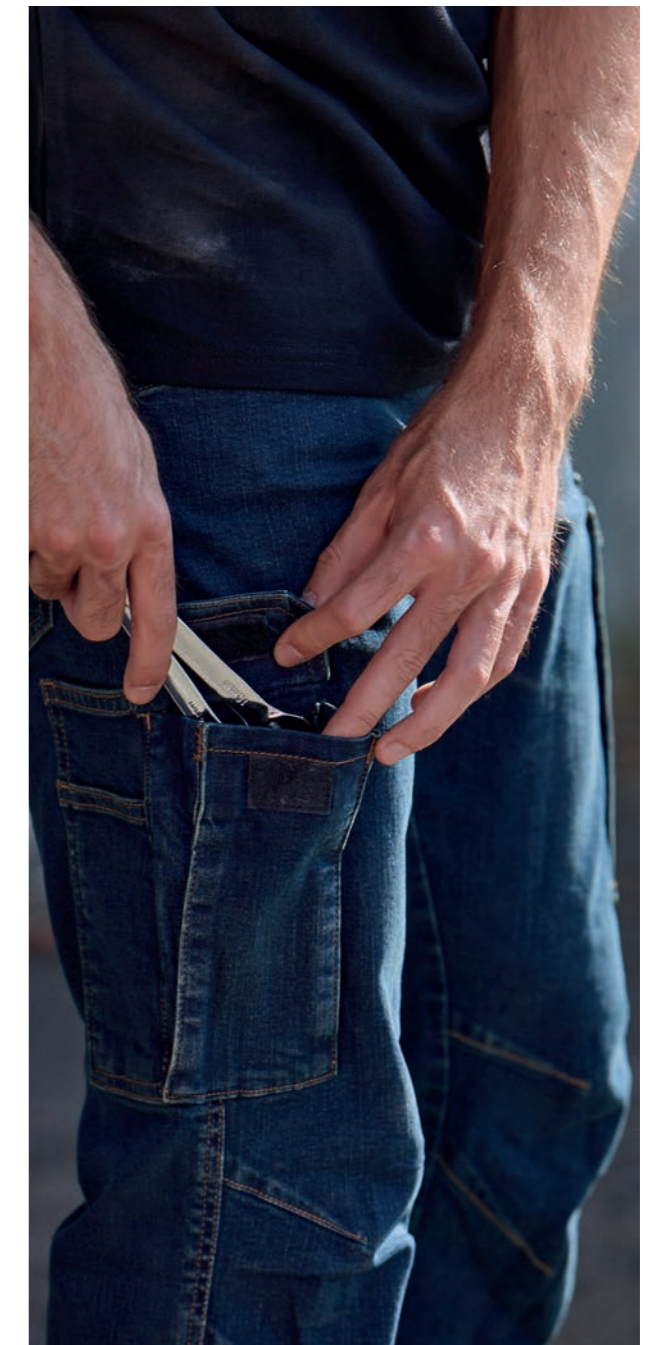
DALLAS

02430BS..

NEW

**DENIM JEANS CON TASCHE CARGO****PESO:** 250 gr/m<sup>2</sup>**COMPOSIZIONE:** 98% cotone - 2% spandex**TAGLIE:** XS-3XL**SPECIFICHE:**

- Costruzione ergonomica per agevolare il movimento delle ginocchia.
- Anello porta strumenti su tasca laterale.
- Vita elasticizzata.
- Dettagli ricamati.
- Conforme EN ISO 13688:2022 - CAT.1.



# ABBIGLIAMENTO TECH SHORTS DA LAVORO



NEW

CE EN ISO 13688:2022

CAT.1

ATLANTA  
BLACK/ORANGE

02418NRAF..

NEW

**BERMUDA TECNICI****PESO:** 240 gr/m<sup>2</sup>**COMPOSIZIONE:** 90% nylon - 10% spandex**TAGLIE:** XS-3XL**SPECIFICHE:**

- Chiusura con zip e bottone.
- Taschino laterale interno nascosto con chiusura a zip.
- Anello porta badge sul passa cintura frontale sinistro.
- Strisce riflettenti ad alta visibilità.
- Conforme EN ISO 13688:2022 - CAT.1.

ATLANTA  
GREY/YELLOW

02418GSGF..

TAGLIE: XS-3XL

ATLANTA  
NAVY/ORANGE

02418BMAF..

TAGLIE: XS-3XL

ATLANTA  
BLACK/GREY

02418NRGS..

TAGLIE: XS-3XL

ATLANTA  
BLACK/ROYAL

02418NRAZ..

TAGLIE: XS-3XL





NEW  
**ABBIGLIAMENTO  
 TECH LIGHT SHORTS**  
 DA LAVORO



NEW

CE EN ISO 13688:2022

CAT.1

LAREDO  
BLACK/ORANGE

02428NRAF..

NEW

**BERMUDA TECNICI LEGGERI****PESO:** 170 gr/m<sup>2</sup>**COMPOSIZIONE:** 90% nylon - 10% spandex**TAGLIE:** XS-3XL**SPECIFICHE:**

- Chiusura con zip e bottone.
- Taschino laterale interno nascosto con chiusura a zip.
- Anello porta badge sul passa cintura frontale sinistro.
- Strisce riflettenti ad alta visibilità.
- Conforme EN ISO 13688:2022 - CAT.1.

LAREDO  
GREY/YELLOW

02428GSGF..

NEW



TAGLIE: XS-3XL

LAREDO  
NAVY/ORANGE

02428BMAF..

NEW



TAGLIE: XS-3XL

LAREDO  
BLACK/GREY

02428NRGS..

NEW



TAGLIE: XS-3XL

LAREDO  
BLACK/ROYAL

02428NRAZ..

NEW



TAGLIE: XS-3XL

**BOSTON BLACK****02400NR..****PANTALONE CARGO MULTISEASON****PESO:** 260/270 gr/m<sup>2</sup>**COMPOSIZIONE:** 98% cotone drill • 2% elastane**TAGLIE:** S - 3XL**SPECIFICHE:**

- Tessuto resistente in cotone canvas elasticizzato.
- Flap di chiusura con interno in contrasto ed elastici ai fianchi.
- Inserti imbottiti sulle ginocchia.
- Multitasca.

**BOSTON GREY****02400GS..****PANTALONE CARGO MULTISEASON****PESO:** 260/270 gr/m<sup>2</sup>**COMPOSIZIONE:** 98% cotone drill • 2% elastane**TAGLIE:** S - 3XL**SPECIFICHE:**

- Tessuto resistente in cotone canvas elasticizzato.
- Flap di chiusura con interno in contrasto ed elastici ai fianchi.
- Inserti imbottiti sulle ginocchia.
- Multitasca.

**WILSON ROYAL****02405AZ..****GIACCA ANTIVENTO****PESO:** 100 gr/m<sup>2</sup>**COMPOSIZIONE:** 100% poliestere**TAGLIE:** S - 3XL**SPECIFICHE:**

- Tessuto in morbido e leggero poliestere water repellent.
- Zip spalmate con puller gommati.
- Polsini e fondo elasticizzati.

**WILSON NAVY****02405BM..****GIACCA ANTIVENTO****PESO:** 100 gr/m<sup>2</sup>**COMPOSIZIONE:** 100% poliestere**TAGLIE:** S - 3XL**SPECIFICHE:**

- Tessuto in morbido e leggero poliestere water repellent.
- Zip spalmate con puller gommati.
- Polsini e fondo elasticizzati.

**BERMUDA BLACK****02410NR..****BERMUDA CARGO MULTI-TASCA****PESO:** 220 gr/m<sup>2</sup>**COMPOSIZIONE:** 97% Cotone • 3% elastane

• Lycra Gabardin

**TAGLIE:** S - 2XL**SPECIFICHE:**

- Tessuto in morbido e resistente cotone elasticizzato con cuciture di rinforzo in contrasto.
- Flap di chiusura in vita con bottone a pressione.
- Interno in contrasto ed elastici ai fianchi.
- Multitasca.

**BERMUDA GREY****02410GS..****BERMUDA CARGO MULTI-TASCA****PESO:** 220 gr/m<sup>2</sup>**COMPOSIZIONE:** 97% Cotone • 3% elastane

• Lycra Gabardin

**TAGLIE:** S - 2XL**SPECIFICHE:**

- Tessuto in morbido e resistente cotone elasticizzato con cuciture di rinforzo in contrasto.
- Flap di chiusura in vita con bottone a pressione.
- Interno in contrasto ed elastici ai fianchi.
- Multitasca.

**WILSON BLACK****02405NR..****GIACCA ANTIVENTO****PESO:** 100 gr/m<sup>2</sup>**COMPOSIZIONE:** 100% poliestere**TAGLIE:** S - 3XL**SPECIFICHE:**

- Tessuto in morbido e leggero poliestere water repellent.
- Zip spalmate con puller gommati.
- Polsini e fondo elasticizzati.

**WILSON RED****02405RS..****GIACCA ANTIVENTO****PESO:** 100 gr/m<sup>2</sup>**COMPOSIZIONE:** 100% poliestere**TAGLIE:** S - 3XL**SPECIFICHE:**

- Tessuto in morbido e leggero poliestere water repellent.
- Zip spalmate con puller gommati.
- Polsini e fondo elasticizzati.

PRIMA ANTI DA I AVANZATI  
**GUANTI DA LAVORO**  
GUANTI DA LAVORO



## MECA III



002093..BMAF

002093..NRGF



002093..NR

002093..RS

002093..AZ

## GUANTI DA LAVORO

## COMPOSIZIONE:

- 47% poliestere
- 35% suede
- 18% elastane

## TAGLIE:

S - XL

## SPECIFICHE:

- il palmo è in pelle sintetica resistente all'abrasione, con rinforzo inserito tra il pollice e l'indice;
- dorso in tessuto elasticizzato e stampato resistente all'abrasione;
- cinturino di chiusura per la regolazione del fitting.

## HYPERGRIP



002094..NRRS

## GUANTI MULTIUSO

in poliammide microforata e palmo in microfibra ad alto grip, con cinturino di chiusura.

## COMPOSIZIONE:

- 85% poliamide
- 15% elastane

## TAGLIE:

S - XL

## SPECIFICHE:

- polpastrelli "Touch-sensitive" su indice e pollice;
- protezioni in espanso sul palmo;
- cinturino di chiusura al polso.

## SPORTAC (DPI CAT. 2)

002097..GI



## GUANTI DI PROTEZIONE

- EN 388:2016
- EN ISO 21420

## DPI CATEGORIA 2:

guanto sintetico di protezione contro i rischi meccanici

## RESISTENZA ALL'ABRAZIONE:

- 4 (livelli di prestazione)

## RESISTENZA AL TAGLIO DA LAMA:

- Coupe test: X (non effettuato)

## RESISTENZA ALLO STRAPPO:

- 4 (livelli di prestazione)

## RESISTENZA ALLA PUNTURA:

- 3 (livelli di prestazione)

## RESISTENZA AL TAGLIO DA LAMA EN ISO 13997:

- D (livelli di prestazione)

## PROTEZIONE EN CONTRO GLI IMPATTI:

- P (livello di prestazione)

## TAGLIE:

8-11

## SPECIFICHE:

- struttura a diamante Adamant® per un massimo livello di resistenza al taglio;
- confort e destrezza eccezionale;
- resistente sul palmo ad unto e sporco bagnato;
- resistente agli impatti sul dorso struttura ammortizzante sul palmo della mano.



# MATERIALE MATERIALE ESPOSITIVO

parco  
Teamwork

parco  
Teamwork

parco  
Teamwork

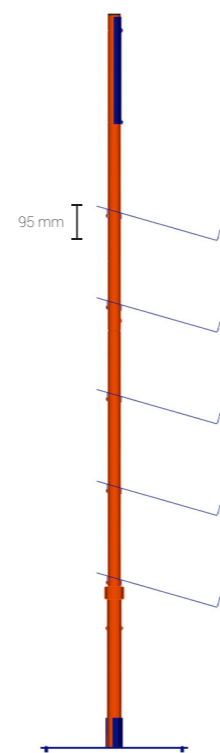
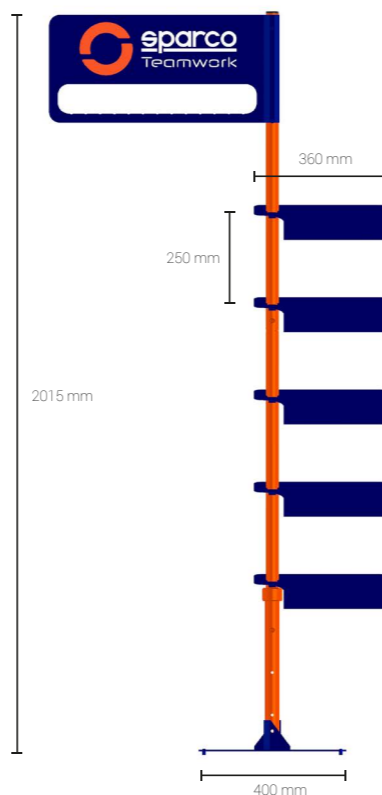




ESPOSITORE

SM000213

NEW



ESPOSITORE

Espositore da terra per scarpe ed abbigliamento. Completamente **regolabile ed adattabile** ad ogni ambiente ed altezza, è realizzato in **solido metallo** verniciato a polvere. Base con rinforzo saldato e piedini in gomma. Adatto ad esporre **5 paia di scarpe e fino a 13 capi d'abbigliamento**. Viene fornito **completo di un kit di 10 grucce personalizzate SPARCO®** (cod. 099108NR10).

LANYARD

099104AZAF10 (KIT DA 10)  
099104AZAF



LANYARD

099114AZ10 (KIT DA 10)  
099114AZ



PORTACHIAVI TEAMWORK

099092TEAMWOR10 (KIT DA 10)  
099092TEAMWORK



PORTACHIAVI GYMKHANA

099092GKHANA10 (KIT DA 10)  
099092GKHANA



SHELF HIGHLIGHTER

0750011



H 17 X L 30 X P 17,5 CM

Evidenziatore da scaffale in materiale leggero e durevole, adatto ad esaltare l'esposizione di una scarpa. Set da 5 pezzi.

GRUCCIA

099108NR10

KIT 10 GRUCCE IN PLASTICA personalizzate SPARCO®.



KIT 10 PZ

COUNTER DISPLAY

0750010



H 31 X L 38 X P 28 CM

Espositore da banco con la forma di una pedaliera, dall'inconfondibile stile racing. In materiale leggero e durevole, adatto a esporre un paio di scarpe.

# OUTLET OUTLET



**GYMKHANA**

**MAX**  
S1P SRC



**METAL FREE**

TAGLIE: 36-48  
**07527..NRGR**

**LANDO**  
S1P SRC



**METAL FREE**

TAGLIE: 36-48  
**07527..AZBM**



**PRACTICE**

**JACQUES**  
ESD S1P SRC



**METAL FREE** **ESD**

TAGLIE: 36-48  
**07517..NRRS**

**NIKI**  
ESD S1P SRC



**METAL FREE** **ESD**

TAGLIE: 36-48  
**07517..AZAF**



**NITRO**

**OTT**  
ESD S3 SRC



**METAL FREE** **ESD**

TAGLIE: 36-48  
**07522..NRVF**



**CUP**

**ADELAIDE**  
S1P SRC



**METAL FREE**

TAGLIE: 35-46  
**07526..NRVF**

**TORQUE**

**ALGARVE**  
01 SRA



**METAL FREE**

TAGLIE: 37-47  
**001289..NRRS**

**BOAVISTA**  
01 SRA



**METAL FREE**

TAGLIE: 37-47  
**001289..NRGF**

**CHARADE**  
01 SRA



**METAL FREE**

TAGLIE: 37-47  
**001289..BMAF**



**SEATTLE SOFTSHELL**



TAGLIE: S-3XL  
**02404NR..**



TAGLIE: S-3XL  
**02404BM..**

**PORTLAND POLO**



TAGLIE: S-3XL  
**02407AZ..**



TAGLIE: S-3XL  
**02407NR..**



TAGLIE: S-3XL  
**02407BM..**

**TRENTON T-SHIRT**



TAGLIE: S-3XL  
**02408AZ..**



TAGLIE: S-3XL  
**02408NR..**



TAGLIE: S-3XL  
**02408BM..**



fino ad esaurimento scorte



# CERTIFICAZIONI E NORMATIVE CE E NORMATIVE UE

## GUIDA ALLE NORME: EN ISO 20345:2011

Le calzature per uso professionale a norma EN ISO 20345:2011 sono contraddistinte da una "S" (dall'inglese Safety = Sicurezza) come calzature di sicurezza. La scarpa cosiddetta "di base" è marcata con le lettere "SB" (S = Sicurezza - "B" = Base). Questa calzatura deve avere i seguenti requisiti minimi:

- altezza del tomaio
  - puntale (lunghezza minima, base portante minima)
  - tomaio in pelle "crosta", microfibra e similare
  - fodera anteriore
  - sottopiede
  - suola in qualsiasi tipo di materiale.
  - la tomaia, nella calzatura bassa, può essere aperta nella zona del tallone.
- Nelle Calzature "SB" non sono mai comprensivi i seguenti requisiti se non specificati dettagliatamente:
- antistaticità
  - assorbimento di energia del tallone
  - impermeabilità dinamica del tomaio
  - suola con tasselli
  - fodera posteriore
  - tomaio idrorepellente
  - lamina o tessuto antiforo.

Di seguito il significato della timbratura che potrete rilevare sulle calzature che sono state progettate, dotate di puntali concepiti per fornire una protezione contro gli urti quando provati a un livello di energia di 200J".

## IL SIGNIFICATO DELLE NORME EUROPEE

**EN ISO 20349:2010** Piccoli spruzzi di metallo fuso come quelli prodotti durante le operazioni di saldatura e processi connessi.

**EN ISO 20344:2011** Metodologia di prova e requisiti generali.

**EN ISO 20345:2011** Specifiche delle calzature di sicurezza con resistenza del puntale a 200 J.

**EN ISO 20347:2012** Specifiche delle "calzature da lavoro" o "professionali". Nessuna resistenza specifica del puntale.

**UNI 11583:2015** Le calzature marchiate UNI 11583:2015 soddisfano quanto richiesto dalla norma UNI 11583:2015 che specifica i requisiti per le calzature di sicurezza, di protezione e da lavoro per uso professionale per lavoro su tetti inclinati.

LE CALZATURE CLASSIFICATE "S"		
<b>SB</b>	Requisiti di BASE	
<b>S1/01</b>	Requisiti di BASE integrati da:	<ul style="list-style-type: none"> <li>▪ parte posteriore chiusa (anche calzatura bassa)</li> <li>▪ antistaticità</li> <li>▪ FO resistenza agli idrocarburi</li> <li>▪ capacità di assorbimento di energia del tallone</li> </ul>
<b>S2/02</b>	Requisiti di BASE + S1 integrati da:	<ul style="list-style-type: none"> <li>▪ impermeabilità dinamica del materiale uso tomaio</li> </ul>
<b>S3/03</b>	Requisiti di BASE + S2 integrati da:	<ul style="list-style-type: none"> <li>▪ lamina antiforo</li> <li>▪ suola con tasselli o scoltitura</li> </ul>
<b>S4/04</b>	Requisiti di BASE + S3 integrati da:	<ul style="list-style-type: none"> <li>▪ antistaticità</li> <li>▪ assorbimento di energia del tallone</li> <li>▪ FO resistenza agli idrocarburi</li> </ul>
<b>S5</b>	Requisiti di BASE + S4 integrati da:	<ul style="list-style-type: none"> <li>▪ lamina antiforo</li> <li>▪ suola con tasselli o scoltitura</li> </ul>

CLASSI DI RESISTENZA ALLO SCIVOLAMENTO	
<b>SRA</b>	Resistenza allo scivolamento con piano in ceramica con acqua e detergente.
<b>SRB</b>	Resistenza allo scivolamento con piano in acciaio e glicerina.
<b>SRC</b>	Resistenza allo scivolamento con entrambe le condizioni sopra descritte.

Tutte le calzature di sicurezza Sparco Teamwork sono certificate con una resistenza allo scivolamento di classe SRC.

Marcatura di conformità al Regolamento (UE) 2016/425 EN ISO 20345:2011 Norma europea	Nome del fabbricante <b>SPARCO</b> <b>SRC</b>	Data di produzione <b>01/2022</b> <b>00000 - LANDO</b>
	<b>S3</b> Classe di protezione	<b>WR</b> Requisiti supplementari
	<b>SRC</b> Requisito di resistenza allo scivolamento	<b>LANDO</b> Codice prodotto

Sul soffietto o sulla linguetta della scarpa sono apposti:  
 - marchio del fabbricante - il codice articolo - il mese e l'anno di fabbricazione - marcatura di conformità CE

SIMBOLO CLASSE DI PROTEZIONE	EN ISO 20345:2011				EN ISO 20347:2012				EN ISO 20345:2011		EN ISO 20347:2012		Valori minimi richiesti EN ISO 20345:2011 + EN ISO 20347:2012
	SB	S1	S2	S3	OB	O1	O2	O3	S4	S5	O4	O5	
Zona del tallone chiusa	0	V	V	V	0	V	V	V	V	V	V	V	
Puntale resistente a un urto di 200J	V	V	V	V	-	-	-	-	V	V	-	-	Rischio meccanico, protezione della punta del piede: caduta oggetti, urti al piede. Altezza dopo urto ≥ 14mm (misura 42)
Puntale resistente a compressione statica di 15 kN	V	V	V	V	-	-	-	-	V	V	-	-	Rischio meccanico, protezione della punta del piede: caduta oggetti, urti al piede. Altezza dopo compressione ≥ 14mm (misura 42)
<b>A</b> Calzatura antistatica	0	V	V	V	0	V	V	V	V	V	V	V	Resistenza elettrica del fondo compresso tra 1x105 OHM a 1x109 OHM
<b>E</b> Assorbimento di energia nella zona del tallone	0	V	V	V	0	V	V	V	V	V	V	V	Rischio meccanico: riduzione traumi al tallone derivanti da impatti e caduta da altezze limitate. Energia meccanica ≥ 20 Joule
<b>FO</b> ex oro Resistenza agli idrocarburi della suola	0	V	V	V	0	0	0	0	V	V	0	0	Incremento di volume del campione di suola < 12%
<b>WRU</b> Penetrazione ed assorbimento d'acqua del tomaio	0	-	V	V	0	0	V	V	-	-	-	-	Resistenza alla penetrazione ed all'assorbimento di acqua del tomaio. Assorbimento H2O dopo 60' ± 30% H2O trasmessa dopo 60' ≤ 0,2 gr
<b>P</b> Resistenza alla perforazione del fondo della calzatura	0	0	0	V	0	0	0	V	0	V	0	V	F ≥ 1100 N
<b>CI</b> Isolamento dal freddo del fondo della calzatura	0	0	0	0	0	0	0	0	0	0	0	0	Decremento T ≥ 10 °C in ambiente a -17 °C per 30'
<b>HI</b> Isolamento dal calore del fondo della calzatura	0	0	0	0	0	0	0	0	0	0	0	0	Incremento T ≥ 22 °C appoggiata su piastra alla T di 150 °C per 30'
<b>C</b> Calzatura conduttiva	0	-	-	-	0	-	-	-	-	-	-	-	Resistenza elettrica del fondo < 1x105 OHM
<b>HRD</b> Resistenza al calore per contatto della suola	0	0	0	0	0	0	0	0	0	0	0	0	Campione in contatto a 300 °C. per 60" - Non fonde
<b>AN</b> Protezione della caviglia	0	0	0	0	0	0	0	0	0	0	0	0	Rischio meccanico, protezione caviglia: valore medio forza trasmessa ≥ 10 kN valore massimo < 15 kN
Calzatura elettricamente isolante (dielettrica)	0'	-	-	-	0	-	-	-	0	0	0	0	Classe 00 oppure Classe 0 - Norma CEI EN 50321
<b>WR</b> Calzatura resistente all'acqua	0	0	0	0	0	0	0	0	-	-	-	-	Dopo 1000 passi o dopo 80' di ciclo dinamico automatico non deve entrare più di 3cm2 di acqua (macchia)
<b>M</b> Protezione metatarsale	0	0	0	0	-	-	-	-	0	0	-	-	Rischio meccanico, protezione metatarsale: caduta oggetti, urti al piede. Altezza dopo urto ≥ 40 mm (misura 42)
<b>CR</b> Resistenza al taglio del tomaio	0	0	0	0	0	0	0	0	0	0	0	0	F ≥ 1100 N
<b>SRC</b> (SRA+SRB) Requisito di antiscivolo	V	V	V	V	V	V	V	V	V	V	V	V	Protezione contro lo scivolamento su diverse superfici

V = Requisito obbligatorio per la categoria indicata  
 0 = Requisito facoltativo aggiunto a quelli obbligatori, se riportato sulla marcatura - = Requisito non obbligatorio, controllare timbratura calzatura

## NORMATIVA ESD CEI EN 61340-5-1 2016 | COR 1:2017

La sigla ESD (Electrostatic Discharge) indica una scarica di energia statica che passa da un corpo a un altro. Sui luoghi di lavoro a rischio, le scariche ESD possono essere alla base di incidenti anche gravi (innescare un incendio), e possono danneggiare i macchinari e le loro componenti sensibili.

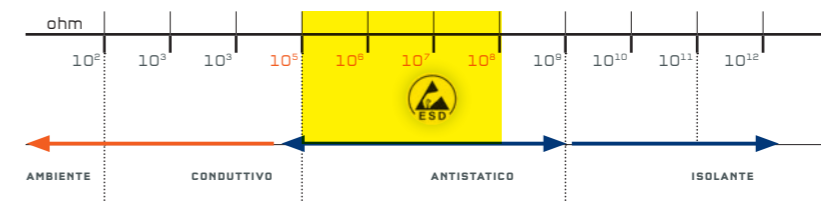
Le scarpe ESD sono necessarie per:

- Lavori con microchip
- Produzione di parti elettriche sensibili
- Nella verniciatura
- Quando si lavora a contatto con liquidi e gas infiammabili

Resistenza elettrica verso terra:

(valutata su ESD, condizionando la calzatura al 12% di umidità relativa)

- resistenza dell'insieme calzatura/operatore | elettrodo metallico inferiore a 1x10-9 ohm
- capacità di accumulo della carica elettrica dell'insieme calzatura/operatore | elettrodo metallico inferiore a 100 volt



## REGOLAMENTO (UE) 2016/425

Articolo 47: gli attestati CE rilasciati a fronte della Direttiva 89/686/CEE sono validi sino al 21/04/2023.

Dopo il 21/04/2019 tutti i nuovi modelli devono essere certificati secondo il Regolamento 2016/425.

## RISPETTO DEL REGOLAMENTO REACH

L'Azienda rispetta il Regolamento REACH (CE) n. 1907/2006 in vigore dal 1 giugno 2007, assicurando che i prodotti utilizzati e forniti da SPARCO TEAMWORK:

- non contengono al loro interno sostanze SVHC (Substance of Very High Concern);
- non contengono sostanze che siano incluse nell'elenco di cui all'allegato XIV del Regolamento REACH;
- non contengono sostanze che siano incluse nella Candidate List sempre aggiornata;
- non contengono sostanze soggette a restrizioni (allegato XVII del REACH) e che siano rispettate le relative restrizioni d'uso.

Inoltre nel caso in cui un articolo contenga una sostanza SVHC (Substance of Very High Concern) o inclusa in Candidate List in concentrazioni superiori allo 0,1% peso/peso, vengono fornite informazioni sufficienti con la denominazione della sostanza e istruzioni utili per l'utilizzo in sicurezza dell'articolo (cfr. art. 59.1 del REACH).

# NUOVA EN ISO 20345:2022

Come già per la Norma EN ISO 20345:2011, le calzature da lavoro a Norma EN ISO 20345:2022 sono contraddistinte da una "S" (dall'inglese Safety = Sicurezza) come "Calzature di Sicurezza".

Categorie delle calzature di sicurezza:

Categoria	Classe	Requisito aggiuntivo
SB	I o II	Requisiti di base per la sicurezza
S1	I	SB + Zona del tallone chiusa + Proprietà antistatica + Assorbimento di energia nella zona del tallone
S2	I	S1 + resistenza alla penetrazione ed assorbimento d'acqua del tomaio
S3 (inserto metallico tipo P) o S3L (inserto non metallico tipo PL) o S3S (inserto non metallico tipo PS)	I	S2 + resistenza alla perforazione del fondo della calzatura, suola con rilievi
S4	II	SB + Zona del tallone chiusa + Proprietà antistatica + Assorbimento di energia nella zona del tallone
S5 (inserto metallico tipo P) o S5L (inserto non metallico tipo PL) o S5S (inserto non metallico tipo PS)	II	S4 + resistenza alla perforazione del fondo della calzatura, suola con rilievi
S6	I	S2 + Impermeabilità dell'intera calzatura
S7 (inserto metallico tipo P) o S7L (inserto non metallico tipo PL) o S7S (inserto non metallico tipo PS)	I	S3 + Impermeabilità dell'intera calzatura
Classe I: Calzature in pelle e altri materiali, escluse le calzature interamente in gomma o interamente polimeriche		
Classe II: Tutto in polimero (cioè interamente stampato) comprese le calzature interamente in gomma (cioè interamente vulcanizzate)		

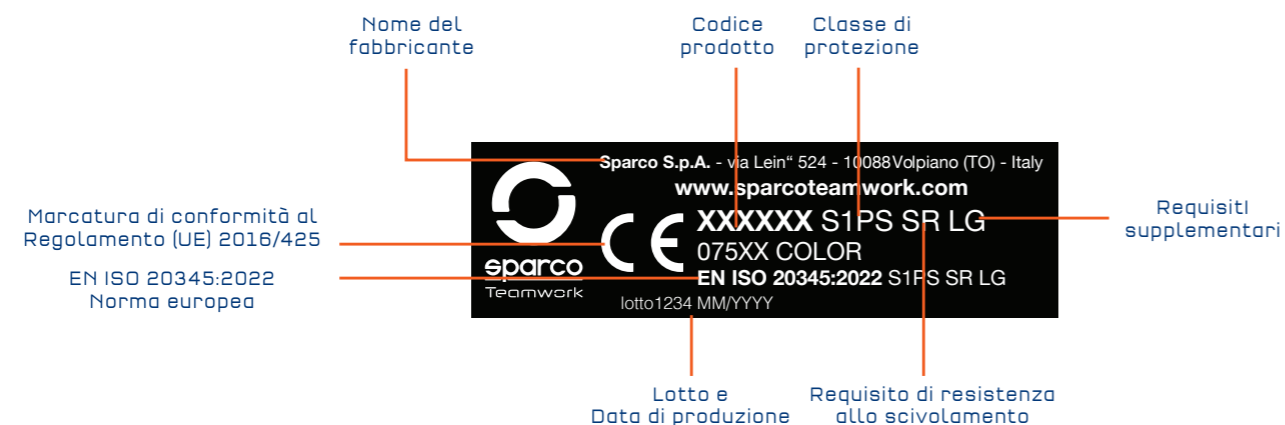
Le calzature di sicurezza SPARCO TEAMWORK sono progettate per ridurre al minimo il rischio di lesioni che potrebbero essere inflitte a chi le indossa durante l'uso. Devono essere utilizzate in combinazione ad un ambiente di lavoro sicuro e non prevengono completamente le lesioni se si verifica un incidente che supera i limiti di prova della norma EN ISO 20345:2022.

Le calzature proteggono le dita dei piedi di chi le indossa dal rischio di lesioni dovute alla caduta di oggetti ed allo schiacciamento quando indossate in ambienti industriali e commerciali dove si verificano potenziali pericoli con la seguente protezione più, ove applicabile, una protezione aggiuntiva.

La protezione agli impatti fornita è di 200 Joule.  
La protezione da compressione fornita è di 15.000 Newton.

### MARCATURA DEL PRODOTTO

La marcatura sulle calzature indica che le calzature sono certificate secondo il regolamento sui DPI. Sul soffietto o sulla linguetta della scarpa sono apposti:



Possono essere fornite protezioni aggiuntive, identificate sul prodotto dalle seguenti marcature:

	Codice di marcatura
<b>Resistenza alla perforazione</b>	
Resistenza alla perforazione (min.1100 N) inserto in metallo: chiodo conico d=4,5 mm	P
Resistenza alla perforazione (min.1100 N) inserto non metallico: chiodo conico d=4,5 mm	PL
Resistenza alla perforazione (min.1100 N & Ogni singolo valore ≥950 N) inserto non metallico: chiodo conico d=3,0 mm	PS
<b>Proprietà elettriche</b>	
Parzialmente conduttivo (resistenza massima 100 kΩ)	C
Antistatico (range di resistenza da 100 kΩ a 1000 MΩ)	A
<b>Resistenza agli ambienti ostili</b>	
Isolamento termico del complesso suola	HI
Isolamento dal freddo del complesso suola	CI
Assorbimento di energia nella zona del tallone ≥ 20 Joule	E
Resistenza all'acqua	WR
Protezione metatarsale	M
Protezione della caviglia	AN
Resistente al taglio	CR
Abrasiono del puntalino	SC
Resistenza allo scivolamento - su pavimento in piastrelle di ceramica con glicerina	SR
<b>Tomaio</b>	
Penetrazione e assorbimento dell'acqua	WPA
<b>Suola</b>	
Resistenza al calore da contatto	HRD
Resistenza ad oli e idrocarburi	FO
Grip su scale e pioli	LG

### RESISTENZA ALLO SCIVOLAMENTO

Le calzature di sicurezza SPARCO TEAMWORK sono testate con successo rispetto alla resistenza allo scivolamento EN ISO 20345:2022 a cui si applicano i seguenti simboli di marcatura:

- Requisito di base per la resistenza allo scivolamento: piastrella in ceramica con sodio lauril solfato, nessun simbolo.
- Requisito aggiuntivo di resistenza allo scivolamento: piastrella in ceramica con glicerolo, simbolo SR.
- La calzatura non è testata rispetto ai requisiti di resistenza allo scivolamento, è contrassegnata con il simbolo "Ø".

Nota: lo slittamento può ancora verificarsi in determinati ambienti.

### RESISTENZA ALLA PERFORAZIONE

In questa calzatura viene utilizzato un inserto antiperforazione non metallico. La resistenza alla perforazione di questa calzatura è stata misurata in laboratorio utilizzando chiodi e forze standardizzati. Chiodi di diametro inferiore e carichi statici o dinamici più elevati aumenteranno il rischio di perforazione. In tali circostanze, dovrebbero essere prese in considerazione ulteriori misure preventive. Nelle calzature DPI Sono attualmente disponibili tre tipologie di inserti resistenti alla perforazione. Si tratta di inserti di tipo metallico o di materiali non metallici, che devono essere scelti sulla base di una valutazione dei rischi legati al lavoro. Tutte le tipologie offrono protezione contro i rischi di perforazione, ma ognuno presenta diversi vantaggi o svantaggi aggiuntivi, tra cui: Metallico (es. S1P, S3): è meno influenzato dalla forma dell'oggetto appuntito/pericolo (cioè diametro, geometria, affilatura) ma a causa delle tecniche di fabbricazione delle calzature potrebbe non coprire l'intera area inferiore del piede. Non metallico (PS o PL o categoria es. S1PS, S3L): può essere più leggero, più flessibile e fornire una maggiore area di copertura, ma la resistenza alla perforazione può variare maggiormente a seconda della forma dell'oggetto appuntito/del pericolo (ad es. diametro, geometria, affilatura). L'inserto di tipo PS può offrire una protezione più appropriata da oggetti di diametro inferiore rispetto al tipo PL.

### DICHIARAZIONE DI CONFORMITÀ CE:

Per la dichiarazione di conformità fare riferimento al sito web: [www.sparcoteamwork.com](http://www.sparcoteamwork.com)

## SCARPE DI SICUREZZA

• <b>ACROPOLIS</b>	Pag. 19	• <b>OLYMPUS</b>	Pag. 19
• <b>ALBERT</b>	Pag. 41	• <b>PALMA</b>	Pag. 50
• <b>ARCTIC</b>	Pag. 47	• <b>PATO</b>	Pag. 25
• <b>BAKU</b>	Pag. 44	• <b>PETTER</b>	Pag. 37
• <b>BALTIMORA</b>	Pag. 26	• <b>RANGER</b>	Pag. 31
• <b>CHARLOTTE</b>	Pag. 26	• <b>RICARD</b>	Pag. 41
• <b>CHESTER</b>	Pag. 18	• <b>RICHMOND</b>	Pag. 27
• <b>COLTON</b>	Pag. 23	• <b>RED BULL</b>	Pag. 12
• <b>CONOR</b>	Pag. 28	• <b>ROC</b>	Pag. 44
• <b>DANI</b>	Pag. 16	• <b>SANREMO</b>	Pag. 21
• <b>DANICA</b>	Pag. 27	• <b>SEB</b>	Pag. 17
• <b>DETROIT</b>	Pag. 23	• <b>SOCHI</b>	Pag. 42
• <b>DIDIER</b>	Pag. 37	• <b>SONOMA</b>	Pag. 25
• <b>DURANGO</b>	Pag. 51	• <b>STIRIA</b>	Pag. 44
• <b>EDMONTON</b>	Pag. 25	• <b>STONE</b>	Pag. 45
• <b>FELIX</b>	Pag. 22	• <b>TACOMA</b>	Pag. 18
• <b>FORESTER</b>	Pag. 31	• <b>TEXAS</b>	Pag. 22
• <b>HANNU</b>	Pag. 38	• <b>WILLEN</b>	Pag. 15
• <b>HINWIL</b>	Pag. 49	• <b>WOKING</b>	Pag. 49
• <b>JODY</b>	Pag. 34	• <b>ZELTWEG</b>	Pag. 49
• <b>JOS</b>	Pag. 32		
• <b>JURI</b>	Pag. 29		
• <b>KEKE</b>	Pag. 34		
• <b>LEAP</b>	Pag. 45		
• <b>LUTON</b>	Pag. 14		
• <b>MARCUS</b>	Pag. 37		
• <b>MARTINI</b>	Pag. 21		
• <b>MIKI</b>	Pag. 53		
• <b>MIKKO</b>	Pag. 39		
• <b>MILTON</b>	Pag. 13		
• <b>MONTECARLO</b>	Pag. 21		
• <b>MOTEGI</b>	Pag. 43		
• <b>NELSON</b>	Pag. 34		
• <b>NIGEL</b>	Pag. 33		
• <b>NURBURG</b>	Pag. 41		
• <b>OKAYAMA</b>	Pag. 45		

## ABBIGLIAMENTO DA LAVORO

• <b>ALABAMA</b> FELPA TECNICA FULL ZIP	Pag. 63
• <b>ATLANTA</b> BERMUDA TECNICI	Pag. 77
• <b>AUSTIN</b> GIACCA TECNICA ANTIVENTO	Pag. 59
• <b>BERMUDA</b> CARGO MULTITASCA	Pag. 80
• <b>BOSTON</b> PANTALONE CARGO MULTISEASON	Pag. 80
• <b>COLORADO</b> FELPA TECNICA FULL ZIP CON CAPPuccio	Pag. 61
• <b>DALLAS</b> DENIM JEANS CARGO	Pag. 75
• <b>ILLINOIS</b> GILET TECNICO	Pag. 65
• <b>KANSAS</b> PANTALONE TECNICO LEGGERO	Pag. 73
• <b>LAREDO</b> BERMUDA TECNICO LEGGERO	Pag. 79
• <b>OREGON</b> PANTALONE TECNICO	Pag. 71
• <b>TOLEDO</b> POLO TECNICA	Pag. 67
• <b>TUCSON</b> T-SHIRT TECNICA	Pag. 69
• <b>WILSON</b> GIACCA ANTIVENTO	Pag. 81
• <b>YORK</b> SOFTSHELL TECNICO	Pag. 57

## GUANTI DA LAVORO

• <b>HYPERGRIP</b>	Pag. 84
• <b>MECA III</b>	Pag. 84
• <b>SPORTAC</b>	Pag. 85

## MATERIALE ESPOSITIVO

• <b>COUNTER DISPLAY</b>	Pag. 89
• <b>ESPOSITORE</b>	Pag. 88
• <b>GRUCCIA</b>	Pag. 89
• <b>LANYARD</b>	Pag. 89
• <b>PORTACHIAVI</b>	Pag. 89
• <b>SHELF HIGHLIGHTER</b>	Pag. 89

### RESA MERCE

#### •PORTO FRANCO

Ordine globale di calzature+abbigliamento maggiore di 600,00 €

#### •ADDEBITO FORFETTARIO di 15,00 € in fattura

Ordine globale di calzature+abbigliamento inferiore a 600,00 €

I dati e le caratteristiche indicate nel presente listino possono subire delle variazioni senza obbligo di preavviso. La riproduzione fotografica delle tonalità cromatiche può non essere perfettamente fedele alla realtà.

Al fine di migliorare costantemente le collezioni i prodotti contenuti nel presente catalogo potrebbero essere sostituiti o modificati. Le foto contenute sono a titolo puramente esemplificativo e non vincolanti.

**ADRENALINA, PERFORMANCE, SICUREZZA E PASSIONE:**

sono le quattro parole chiave che connotano da sempre Sparco nella sua attività di supporto tecnico dei **team Motorsport**, primo fra tutti **Redbull in F1**. Da qui la volontà di sostenere l'ambizioso progetto di di **'Acrobatica'** e lo skipper Alberto Riva con il brand **'Sparco Teamwork'**, sinonimo di qualità e fiducia nel lavoro di squadra.

Sparco TEAMWORK è al fianco di ACROBATICA non solo per l'attività sportiva in **"Class 40"** ma anche nell'attività peculiare dell'azienda nel campo dell'edilizia e restauro con la fornitura di **scarpe antinfortunistica e abbigliamento da lavoro personalizzate 'Acrobatica'** per tutto lo staff impiegato quotidianamente.





**THE POWER OF PERFORMANCE**

**HEADQUARTERS**

SPARCO S.p.A.  
Via Leini, 524  
10088 Volpiano (TO) - Italy  
Tel. +39 011 22.40.716  
e-mail: [teamwork@sparco.it](mailto:teamwork@sparco.it)  
[www.sparco-official.com](http://www.sparco-official.com)

**BRANCH**

SPARCO TEAMWORK IBERIA, SL  
C/ Illa de Buda, 2  
Polígono industrial Can Canals  
08192 Sant Quirze del Vallés.  
Barcelona  
+34 93 806 54 94  
[info@iberia.sparcoteamwork.com](mailto:info@iberia.sparcoteamwork.com)



[sparcoteamwork.com](http://sparcoteamwork.com)

